



บริษัท โอเชียนสไมล์ทัวร์ จำกัด  
**OCEANSMILE TOUR CO., LTD.**

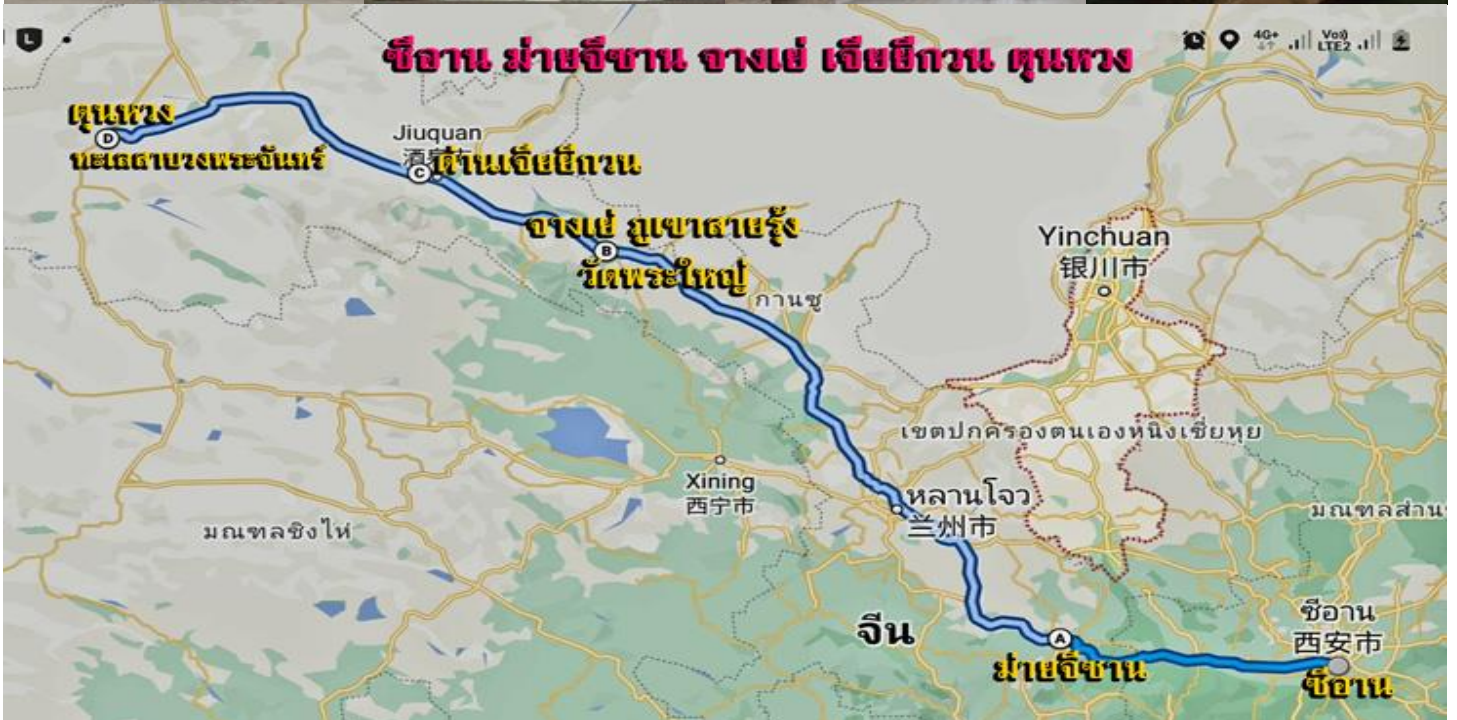
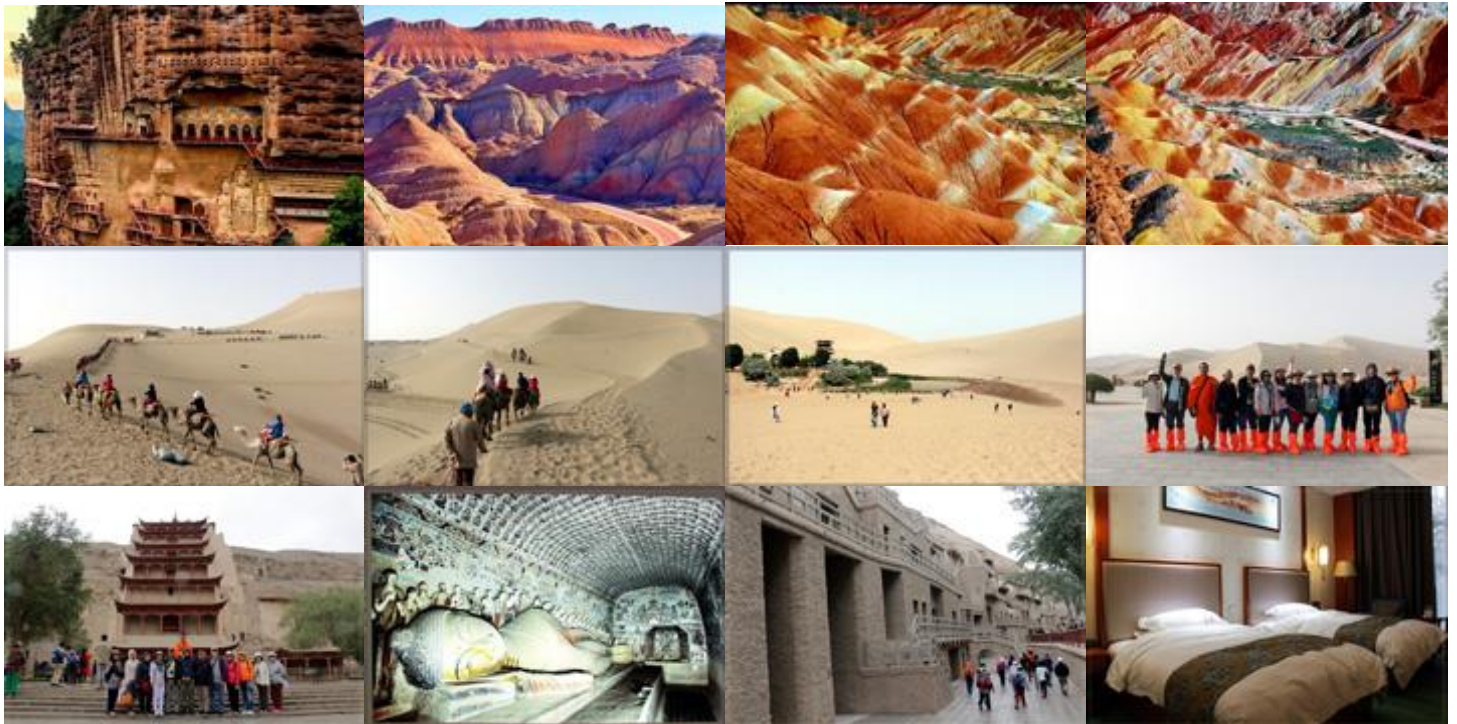
www.oceansmile.com  
 Line: @oceansmiletour

23/121 ซอยนวมินทร์ 161 แยก 1-4 แขวงนวลจันทร์ เขตบึงกุ่ม กรุงเทพฯ 10230 ใบอนุญาตนำเที่ยว 11/5028  
 โทร. 0-2969 3664, 0-2949 5134-37 Hotline : 093-646 8915, 082-365 6241

**[XI-AN765] เส้นทางพระพุทธศาสนาและเส้นทางการค้าโบราณ Silk Road**

ซีอาน เมืองเทียนสู่ย ถ้ำหินม้ายี่ซาน เมืองจางเย่ ภูเขาสายรุ้ง ด่านเจียอี้กวน  
 เมืองตุนหวง ถ้ำโมเกาคู ทะเลสาบวงพระจันทร์ โชว์เส้นทางสายไหม (Premium Trip)

(พักโรงแรม 6 คืน ระดับ 4-5 ดาว)



Day	เส้นทางพระพุทธศาสนาและเส้นทางการค้าโบราณ Silk Road	อาหาร	Hotel
1	สนามบินดอนเมือง - วัดลามะกว้างเหริน FD588 (09.45-14.35)	-/-/D	ซีอาน 4 ดาว
2	ซีอาน - <b>นั่งรถไฟความเร็วสูง D2685 (09.00-10.28)</b> - เทียนสู่ย ถ้ำหินม้ายี่ชาน ศาลเจ้าผู้ตี	B/L/D	เมืองเทียนสู่ย 4 ดาว
3	เทียนสู่ย - <b>นั่งรถไฟความเร็วสูง D2671 (09.31-14.20)</b> - จางเย่ ภูเขาสายรุ้ง Rainbow Mountain	B/L/D	เมืองจางเย่ 4 ดาว
4	เมืองจางเย่ - เจียอี้กวน ปราการด่านตะวันตก - ดุนหวง	B/L/D	ดุนหวง 4 ดาว
5	ดุนหวง - ถ้ำโมเกาคู - เนินทรายหมิงซาซาน <b>ซีอู้อู</b> ทะเลสาบวงพระจันทร์	B/L/D	ดุนหวง 4 ดาว
6	ดุนหวง - <b>นั่งรถไฟความเร็วสูง D2739 (08.40-19.13)</b> - ซีอาน	B/L/D	ซีอาน 4 ดาว
7	ซีอาน - สุสานทหารดินเผาจินซี - สนามบินดอนเมือง FD589 (15.35-18.50)	B/L/-	
<ul style="list-style-type: none"> <li>• กรุ๊ปเหมา 10 ท่านขึ้นไป เดินทางได้ทุกวัน (1 พฤศจิกายน - 30 มีนาคม 2567)</li> </ul>			

### • Premium Trip (No Shop - No Option)

- เปิดเส้นทางสายใหม่ นั่งรถไฟตามรอยเส้นทางพระพุทธศาสนาและเส้นทางการค้าโบราณ
- เจาะลึกเมืองบนเส้นทางสายไหมโบราณตะวันตก
- เจาะลึกเส้นทางพระพุทธศาสนาในจีนกับการเดินทางของพระถังซำจั๋ง
- ชมความมหัศจรรย์ของภูเขาสายรุ้ง Rainbow Mountain กับธรรมชาติที่สรรค์สร้าง
- เทียวปราการด่านตะวันตกเจียอี้กวนสุดเขตประเทศจีน
- ชม ถ้ำม้ายี่ชานและถ้ำดุนหวง 2 ใน 4 ถ้ำหินแกะสลักขนาดใหญ่ที่สุดของจีน ถ้ำพุทธศิลป์ที่ได้ขึ้นเป็นมรดกโลก
- สนุกสนานกับการขี่อู้อูในทะเลทราย
- เดินทางสบายเน้นนั่งรถไฟความเร็วสูงช่วยประหยัดเวลาในการเดินทาง
- อาหารดี - โรงแรมที่พักระดับ 4-5 ดาว - รวมค่าทิปไกด์จีน+คนขับรถจีน
- **ไม่ลงร้านช้อปปิ้งร้านยา มีเวลาเที่ยวเต็มที่ ไม่มีขาย Option เสริม ไม่เก็บเงินเพิ่มราคาทัวร์**

### • โปรแกรมการเดินทาง

วันเดินทาง	ราคาต่อท่าน	พักเดี่ยวเพิ่ม	หมายเหตุ
3 - 9 พฤศจิกายน 2566	52,995.-	6,500.-	รับกรุ๊ป 20 ท่าน ใช้รถบัส 38 ที่นั่ง (เต็ม)
1 - 7 ธันวาคม 2566	51,995.-	5,500.-	รับกรุ๊ป 16 ท่าน ใช้รถบัส 38 ที่นั่ง
22 - 28 กุมภาพันธ์ 2567	51,995.-	5,500.-	รับกรุ๊ป 16 ท่าน ใช้รถบัส 38 ที่นั่ง
<ul style="list-style-type: none"> <li>• รวมวีซ่ากรุ๊ป / รวมค่าทิปไกด์จีน+คนขับรถจีน</li> </ul>			
<ul style="list-style-type: none"> <li>• <b>เอกสารทำวีซ่าจีน</b></li> </ul>			
<ol style="list-style-type: none"> <li>1. ใช้หน้าพาสปอร์ตและไฟล์รูปถ่าย 2X2 นิ้ว (ขอจากร้านถ่ายรูป)</li> <li>2. พาสปอร์ตและรูปถ่าย 1 รูป เอาไปในวันเดินทาง (ไม่ต้องไปสแกนนิ้วสถานทูต)</li> </ol>			
<ul style="list-style-type: none"> <li>• <b>กรุ๊ปเหมา 10 ท่านขึ้นไป เดินทางได้ทุกวัน (1 พฤศจิกายน - 30 มีนาคม 2567)</b></li> </ul>			

### วันแรก : สนามบินดอนเมือง - ซีอาน - วัดลามะกว้างเหริน

06.00 น. พร้อมกันที่ สนามบินดอนเมือง อาคารผู้โดยสารชั้น 3 ประตู 1 สายการบินแอร์เอเชีย เจ้าหน้าที่คอยให้การต้อนรับและอำนวยความสะดวก

- 09.45 น. ออกเดินทางสู่ **เมืองซีอาน** โดยสายการบิน แอร์เอเชีย เที่ยวบินที่ FD588 (มีอาหารบริการเครื่อง)
- 14.35 น. ถึง **Xi'an Xianyang Airport (XIY)** เมืองซีอานเมืองหลวงของมณฑลส่านซี ตั้งอยู่ในหุบเขาที่มีแม่น้ำเว่ยไหลผ่าน มีประวัติศาสตร์ยาวนานกว่า 3,000 ปี ได้ถูกสถาปนาเป็นราชธานีในนาม “นครฉางอาน” เคยเป็นนครหลวงในสมัยต่างๆ รวมทั้งสิ้น 13 ราชวงศ์ เป็นจุดเริ่มต้นของเส้นทางสายไหม รวมทั้งเส้นทางพระพุทธศาสนา มีโบราณสถาน โบราณวัตถุเก่าแก่อันล้ำค่าและเป็นแหล่งท่องเที่ยวที่สำคัญมากมาย นำท่านชม **วัดลามะกว้างเหริน** วัดลามะพระพุทธศาสนาแบบทิเบตเพียงแห่งเดียวในซีอานสร้างขึ้นเมื่อ ค.ศ. 1705 ครั้งคังซีฮ่องเต้ เสด็จเยือนนครซีอาน และมีความเห็นว่าควรสร้างที่พักสำหรับลามะผู้ใหญ่จากทิเบตที่ต้องเดินทางผ่านเมืองซีอานเพื่อเข้าวังหลวงปักกิ่ง
- ค่ำ บริการอาหารเย็นที่ภัตตาคาร หลังอาหารนำท่านเข้าพัก (พัก Fairfield by marriott ระดับ 4 ดาว)

### วันที่สอง : ซีอาน - นั่งรถไฟความเร็วสูง - เทียนสู่ - ถ้ำหินม้ายิจิซาน ศาลเจ้าผู่ซี เมืองเก่าเทียนสู่

- 07.00 น. บริการอาหารเช้าที่โรงแรม หลังอาหารนำท่าน **นั่งรถไฟความเร็วสูง D2685 (09.00-10.28)** สู่ **เมืองเทียนสู่**
- 10.28 น. ถึง **เมืองเทียนสู่** นำท่านเดินทางสู่ **ถ้ำหินม้ายิจิซาน (Maijishan Grottoes)**
- 12.00 น. บริการอาหารกลางวันภัตตาคาร หลังอาหารนำท่านชม **ถ้ำหินม้ายิจิซาน (Maijishan Grottoes)** ถ้ำหินที่ถูกสร้างขึ้นในช่วงปลายสมัยราชวงศ์ฉิน หรือราว ค.ศ.384-417 เมื่อคราวที่พุทธศาสนาจากอินเดียเข้าสู่จีนผ่านเส้นทางสายไหมก่อนจะถูกสร้างเพิ่มเติมในอีกช่วงหลายราชวงศ์ ถ้ำหินม้ายิจิซานตั้งอยู่บนหน้าผาสูงในเขตม้ายิจิ เมืองเทียนสู่ มณฑลกานซู ทางตะวันตกเฉียงเหนือของจีน จัดเป็น 1 ใน 4 ถ้ำหินแกะสลักขนาดใหญ่ที่สุดของจีน ชื่อ “ม้ายิจิซาน” มีความหมายถึง “กองรวงข้าวสาลี” ตามรูปลักษณะของภูเขาที่เหมือนรวงข้าวสาลีวางซ้อนกันอยู่ ปัจจุบันม้ายิจิซานประกอบด้วยถ้ำน้อยใหญ่ 221 แห่ง และได้มีการอนุรักษ์พระพุทธรูปหินสลักกว่า 7,000 องค์ และภาพจิตรกรรมฝาผนังขนาดใหญ่กว่า 1,300 ตารางเมตร โดยถ้ำหินแกะสลักแห่งนี้โด่งดังด้านศิลปะการปั้นดินงดงามระดับโลกและมีชื่อเสียงในฐานะ “อนุสรณ์การศิลปะประติมากรรมตะวันออก” ได้รับการขึ้นทะเบียนเป็นมรดกโลกจากองค์การยูเนสโก (UNESCO) จากนั้นนำท่านชม **ศาลเจ้าผู่ซี** เป็นศาลเจ้าที่สร้างขึ้นเพื่อระลึกถึงตระกูลเสินหนง ที่สอนให้คนจีนรู้จักทำการเพาะปลูกการเกษตรในสมัยโบราณ จากนั้นนำท่านเที่ยวชม **เมืองเก่าเทียนสู่** ชมสถาปัตยกรรมจีนโบราณที่ประดับประดาด้วยแสงสีสวยงาม ภายในเมืองเก่ามีร้านค้าร้านซอปปิ้งของกินมากมาย
- 19.00 น. บริการอาหารค่ำที่ภัตตาคาร หลังอาหารพักผ่อนกันตามสบาย (พัก SI LU WAN LI HOTEL หรือระดับ 4 ดาว)

### วันที่สาม : เมืองเทียนสู่ - นั่งรถไฟความเร็วสูง - จางเย่ ภูเขาสายรุ้ง Rainbow Mountain

- 07.00 น. บริการอาหารเช้าที่โรงแรม หลังอาหารนำท่าน **นั่งรถไฟความเร็วสูง D2671 (09.31-14.20)** สู่ **เมืองจางเย่**
- 12.00 น. บริการอาหารกลางวันบนขบวนรถไฟ
- 14.20 น. ถึง **เมืองจางเย่** นำท่านชม **ภูเขาสายรุ้ง** เปลี่ยนรถเป็นรถอุทยาน นำท่านเที่ยวชม **ภูมิตัดจางเย่ฉีเหลียนซานต้นเสียดี้เมา หรือ ภูเขาสายรุ้ง Rainbow Mountain** จัดเป็นหนึ่งในภูมิตัดที่ศรัทธาของธรรมชาติอันงดงามแปลกตาในเขตภูเขาฉีเหลียนซาน ครอบคลุมอาณาบริเวณกว้างขวางถึง 300 ตร.กม. อยู่บนระดับความสูง 2,000-3,800 เมตร สันนิษฐานว่ามีอายุมากกว่า 2 ล้านปี ผ่านการกัดกร่อนของธรรมชาติ ทำให้เห็นถึงชั้นของแร่ธาตุใต้ดินที่บางเป็นริ้วเลื่อมหลายหลากสีอันสวยงามมีรูปร่างแปลกตามากมาย
- 19.00 น. บริการอาหารค่ำที่ภัตตาคาร หลังอาหารพักผ่อนกันตามสบาย (พัก NUOJIN HOTEL หรือระดับ 5 ดาว)

### วันที่สี่ : เมืองจางเย่ - เจียอี้กวน ปรากฏการณ์ตะวันตก - ดูนาง

- 07.00 น. บริการอาหารเช้าที่โรงแรม หลังอาหารออกเดินทางสู่ **เมืองเจียอี้กวน** นำท่านเที่ยวชม **ด่านเจียอี้กวน** ปรากฏการณ์ตะวันตก ด่านสุดท้ายของกำแพงเมืองจีนที่สูงตระหง่านเป็นปราการที่แข็งแกร่งและสำคัญที่สุดในภาคตะวันตก ซึ่งสร้างขึ้นในราวปลายราชวงศ์หมิงถึงต้นราชวงศ์ชิง (กลางศตวรรษที่17) เที่ยวชมป้อมปราการและชมลานจัตุรัสป้อมปราการด้านในที่มีกำแพงรายล้อม (รวมคาร์ทกอล์ฟ)

- 12.00 น. บริการอาหารกลางวันภัตตาคาร หลังอาหารนำท่านเดินทางสู่ **เมืองตุนหวง** เมืองแห่งโอเอซิสบนเส้นทางสายไหม ที่เคยเจริญรุ่งเรือง เมืองยุทธศาสตร์บนเส้นทางสายไหมที่นักเดินทางทุกคนต้องหยุดแวะเพื่อจัดเตรียมเสบียงให้พร้อมก่อนเดินทางผ่านทะเลทรายอันยาวไกล เมืองตุนหวงเมืองที่มีความเจริญรุ่งเรืองที่สุดในเส้นทางสายไหม
- 19.00 น. บริการอาหารค่ำที่ภัตตาคาร หลังอาหารพักผ่อนตามอัธยาศัย (พัก METROPARK HOTEL หรือระดับ 4 ดาว)

### วันที่ห้า : ตุนหวง - ถ้ำโมเกาคู - เนินทรายหมิงซาซาน ซีอูฐ ทะเลสาบวงพระจันทร์ ถนนซาโจว

- 07.00 น. บริการอาหารเช้าที่โรงแรม หลังอาหารนำท่านเที่ยวชม **ถ้ำโมเกาคู หรือ เขียนผอดัง** (รวมรถแบริดเตอร์) ชม **ภาพยนตร์ดิจิทัล** ที่ถ่ายทอดเรื่องราวของถ้ำโมเกาคู ถ้ำโมเกาคูได้รับการขึ้นทะเบียนเป็นมรดกโลกจากองค์การยูเนสโกเมื่อปี ค.ศ. 1987 และได้รับการยกย่องเป็นแหล่งพุทธศิลป์ที่ยิ่งใหญ่ที่สุดของจีน เป็นสิ่งก่อสร้างมหัศจรรย์บนหน้าผาของภูเขาหมิงซาซาน ผาหินถูกเจาะเป็นถ้ำจำนวนทั้งสิ้น 492 ถ้ำ ภายในเป็นที่บรรจุพุทธประติมากรรมและภาพเขียนพุทธประวัติต่างๆ ในอดีตกาลและส่วนใหญ่ของถ้ำแห่งนี้ใช้เป็นสถานที่ประกอบพิธีทางศาสนา ปัจจุบันถ้ำโมเกาคูหรือรู้จักกันในชื่อถ้ำตุนหวงเป็นสถานที่ท่องเที่ยวสำคัญบนเส้นทางสายไหม
- 12.00 น. บริการอาหารกลางวันภัตตาคาร หลังอาหารนำท่านเที่ยวชมเดินทางสู่ **เนินทรายหมิงซาซาน** เทือกเขาทะเลทรายที่มีความยาวจากทิศตะวันออกไปยังทิศตะวันตก 40 กิโลเมตร จากทิศเหนือไปทิศใต้ 20 กิโลเมตร ยอดเขามีความสูงประมาณ 100 เมตร ทรายมีสีต่างกัน 5 สี คือ สีแดง เหลือง เขียว ขาว ดำ ที่มาของภูเขาหมิงซาซาน แปลว่าภูเขาทรายร้องไห้ ตามตำนานเล่าว่าเคยมีกองทัพ 2 กองทัพกำลังสู้รบกันอยู่และในขณะนั้นได้เกิดพายุทรายพัดกระหน่ำ จึงทำให้ทั้ง 2 กองทัพถูกฝังทั้งเป็นภายใต้กองทราย ปัจจุบันภูเขาหมิงซาซานเป็นจุดท่องเที่ยวที่สำคัญของเมืองตุนหวง ให้ท่านได้ **ขี่อูฐชมทะเลทรายที่กว้างใหญ่** เดินตามกันเป็นทิวแถวไปตามสันทรายที่โค้งไปมา ภูเขาทรายดูเป็นประกายเมื่อต้องแสงอาทิตย์ตัดกับฟ้าสวยสีครามใสที่ท่านจะประทับใจ จากนั้นนำท่านชม **ทะเลสาบวงพระจันทร์** เป็นบ่อน้ำผุดที่ไม่เคยเหือดแห้ง แม้จะอยู่กลางทะเลทรายหมิงซาซาน มีความลึกเฉลี่ยเพียง 6 เมตร ความกว้างของทะเลสาบจากทิศเหนือไปทิศใต้ประมาณ 100 เมตร และจากทิศตะวันตกไปทิศตะวันออก 25 เมตร ลักษณะของบ่อน้ำแห่งนี้คล้ายกับเสี้ยวพระจันทร์ จึงเป็นที่มาของ **"สระน้ำวงพระจันทร์หรือสระน้ำพระจันทร์เสี้ยว"** (รวมค่าขี่อูฐและค่าธรรมเนียมทะเลทราย)
- 19.00 น. บริการอาหารค่ำที่ภัตตาคาร หลังอาหารนำท่านช้อปปิ้งที่ **ถนนซาโจว** ช้อปปิ้งของฝากเมืองตุนหวง ชมวิถีชีวิตและความเป็นอยู่กันตามอัธยาศัย (พัก METROPARK HOTEL หรือระดับ 4 ดาว)

### วันที่หก : ตุนหวง - นั่งรถไฟความเร็วสูง - ซีอาน

- 07.00 น. บริการอาหารเช้าที่โรงแรม หลังอาหารนำท่าน **นั่งรถไฟความเร็วสูง D2739 (08.40-19.13)** เดินทางสู่ **เมืองซีอาน**
- 12.00 น. บริการอาหารกลางวันบนขบวนรถไฟ
- 19.13 น. ถึง **ซีอาน** นำท่านเดินทางสู่ภัตตาคาร บริการอาหารค่ำ เข้าที่พัก (พัก Fairfield by marriott หรือระดับ 4 ดาว)

### วันที่เจ็ด : ซีอาน - สุสานทหารดินเผาจิ๋นซี - สนามบินดอนเมือง

- 07.00 น. บริการอาหารเช้าที่โรงแรม หลังอาหารนำท่านเที่ยวชม **สุสานทหารดินเผาจักรพรรดิจิ๋นซี** ใช้แรงงานในการสร้างถึง 4 แสนคน เวลาสร้างนานถึง 37 ปี ถูกสร้างในสมัยจักรพรรดิจิ๋นซีผู้เป็นปฐมกษัตริย์ของราชวงศ์ฉิน สุสานทหารหุ่นแห่งนี้ชาวนาจีนได้ขุดค้นพบในปี ค.ศ. 1974 เป็นจำนวนกว่า 7,000 ตัวนับเป็นสุสานใต้ดินที่ใหญ่ที่สุดในโลก ถูกประกาศให้เป็นมรดกโลกในปี ค.ศ.1979 (รวมรถกอล์ฟนำเที่ยว)
- เที่ยง บริการอาหารกลางวันภัตตาคาร หลังอาหารนำท่านเดินทางสู่ **สนามบินเมืองซีอาน**
- 15.35 น. ออกเดินทางกลับสู่กรุงเทพฯ โดยสายการบิน แอร์เอเชีย เที่ยวบินที่ FD589
- 18.50 น. ถึง **สนามบินดอนเมือง** โดยสวัสดิภาพ

## • ค่าบริการนี้รวม

1. ค่าตัวเครื่องบินตามระบุในโปรแกรม
2. ค่าโรงแรมที่พัก 6 คืน (พักห้องละ 2 ท่าน ระดับ 4 - 5 ดาว)
3. ค่าอาหารทุกมื้อพร้อมอาหารว่างและเครื่องดื่ม
4. ค่ารถปรับอากาศนำเที่ยว + ค่าตัวรถไฟความเร็วสูง
5. ค่าประกันอุบัติเหตุ วงเงิน 500,000.-/1,000,000.-บาท (ตามเงื่อนไขกรมธรรม์ประกันอุบัติเหตุ)
6. ค่าธรรมเนียมเข้าชมสถานที่ต่างๆ + ค่าวีซ่าจีน
7. ค่าน้ำหนักสัมภาระขึ้นเครื่องคนละ 20 กิโลกรัม
8. มัคคุเทศก์ไทยนำเที่ยวตลอดการเดินทาง
9. มัคคุเทศก์ท้องถิ่นจีนนำเที่ยว (พูดไทยครับ)

## • ค่าบริการนี้ไม่รวม

1. กระเป๋าเดินทางในกรณีที่มีน้ำหนักเกินกว่าที่สายการบินกำหนด 20 กิโลกรัมต่อท่าน
2. ค่าใช้จ่ายส่วนตัวนอกเหนือจากรายการ เช่น ค่าเครื่องดื่ม, ค่าอาหารที่สั่งเพิ่มเอง
3. ค่าทิปหัวหน้าทัวร์ตามความพอใจของทุกท่าน (ไม่บังคับทิป)

## • การสำรองที่นั่ง

1. วางมัดจำท่านละ 15,000.-บาท พร้อมส่งชื่อ-นามสกุล+ใบโอนเงิน
2. ส่วนที่เหลือชำระก่อนการเดินทาง 30 วัน

## • การยกเลิกทัวร์

1. ลูกค้ายกเลิกทัวร์ก่อนการเดินทาง 30 วัน บริษัทฯ จะเก็บค่าใช้จ่ายตามความเป็นจริง เช่น ค่าตัวเครื่องบินหรืออื่นๆที่มี
2. กรณีผู้ร่วมเดินทางต่ำกว่า 10 ท่าน บริษัทฯ ขอสงวนสิทธิ์ในการยกเลิกการเดินทาง โดยแจ้งให้ทราบล่วงหน้าไม่ต่ำกว่า 30 วันและคืนเงินทั้งหมด (ไม่หักค่าบริการใดๆ)

## • เอกสารทำวีซ่า

1. หนังสือเดินทางที่มีอายุการใช้งานเหลือไม่น้อยกว่า 6 เดือน (ใช้เฉพาะหนังสือเดินทางอย่างเดียว)
2. รูปถ่ายหน้าตรง พื้นหลังสีขาว (แจ้งร้านถ่ายรูปว่าทำวีซ่าจีน)
3. หนังสือเดินทางควรมีหน้าว่างๆ สำหรับประทับตราวีซ่าและตราเข้า-ออก อย่างน้อย 2 หน้า
4. ส่งเอกสารล่วงหน้าอย่างน้อย 30 วัน (ทางบริษัทฯ จะมีแบบฟอร์มกรอกข้อมูลส่วนตัว)

## • เงื่อนไขอื่นๆ

- บริษัทฯ รับผิดชอบผู้ที่มีประสงค์เดินทางเพื่อการท่องเที่ยวเท่านั้น
- หากท่านถูกเจ้าหน้าที่ตรวจคนเข้าเมืองของประเทศไทยหรือประเทศปลายทาง ปฏิเสธการเข้าหรือออกเมืองด้วยเหตุผลใดๆ ก็ตาม ทำให้ท่านไม่สามารถเดินทางต่อไปได้ ถือเป็นเหตุซึ่งอยู่นอกเหนือความรับผิดชอบของบริษัทฯ ทางบริษัทฯ ขอสงวนสิทธิ์ที่จะไม่คืนเงินค่าทัวร์บางส่วนหรือทั้งหมด
- บริษัทฯ ขอสงวนสิทธิ์ในการรับผิดชอบต่อค่าใช้จ่าย ในกรณีที่เกิดเหตุสุดวิสัย เช่น การยกเลิกเที่ยวบิน การล่าช้าของสายการบิน ภัยธรรมชาติ การจลาจลและทรัพย์สินที่สูญหายระหว่างเดินทาง ที่เกิดขึ้นเหนืออำนาจความควบคุมของบริษัทฯ
- ในระหว่างเดินทาง หากท่านไม่ใช้บริการใดๆ ถือว่าท่านสละสิทธิ์ ไม่สามารถเรียกร้องขอค่าบริการคืนได้
- บริษัทฯ ขอสงวนสิทธิ์ในการเปลี่ยนแปลงรายการนำเที่ยวตามความเหมาะสมและสถานการณ์ต่างๆ ทั้งนี้ทางบริษัทฯ จะยึดถือและคำนึงถึงความปลอดภัย รวมถึงผลประโยชน์สูงสุดของลูกค้าเป็นสำคัญ

# เอกสารประกอบยื่นวีซ่าท่องเที่ยวประเทศจีนแบบกรุป

(เฉพาะพาสปอร์ตไทยเท่านั้น)

1. สำเนาหนังสือเดินทาง ที่มีอายุเหลือมากกว่า 6 เดือน
2. ไฟล์รูปถ่าย (ขอจากร้านถ่ายรูป) ขนาด 2x2 นิ้ว
  - รูปถ่ายไม่เกิน 6 เดือน หรือไม่ซ้ำกับภาพที่ทำวีซ่าใดๆ มาก่อน
  - ห้ามยิ้ม
  - ห้ามใส่ชุดราชการหรือชุดครุย
  - ต้องเห็นหูชัดเจน
  - ห้ามใส่แว่นตา และห้ามใส่หมวก
  - พื้นหลังขาวเท่านั้น
  - คนมุสลิมเปิดหน้าเห็นใบหน้าชัด
  - ห้ามใส่เสื้อสีขาว และสีอ่อน / ลูกไม้
  - ห้ามใส่เครื่องประดับทุกชนิด
  - ห้ามใช้รูปเป็นรอย ห้ามหมึกเป็นนบนภาพ (ห้ามแม็กรูป)



ตัวอย่างสำเนาพาสปอร์ตที่ส่งมาต้องสแกนชัดเจน

ไม่มีเงาบนภาพ ถ่ายทั้ง 2 หน้า ตามตัวอย่าง

วันเดินทาง ให้นำพาสปอร์ตตัวจริง

พร้อมรูปถ่ายจริง 1 รูป ตรงกับที่ส่งมา

นำติดตัวไปด้วยค่ะ