



บริษัท โอเชียนสไมล์ทัวร์ จำกัด
OCEANSMILE TOUR CO., LTD.

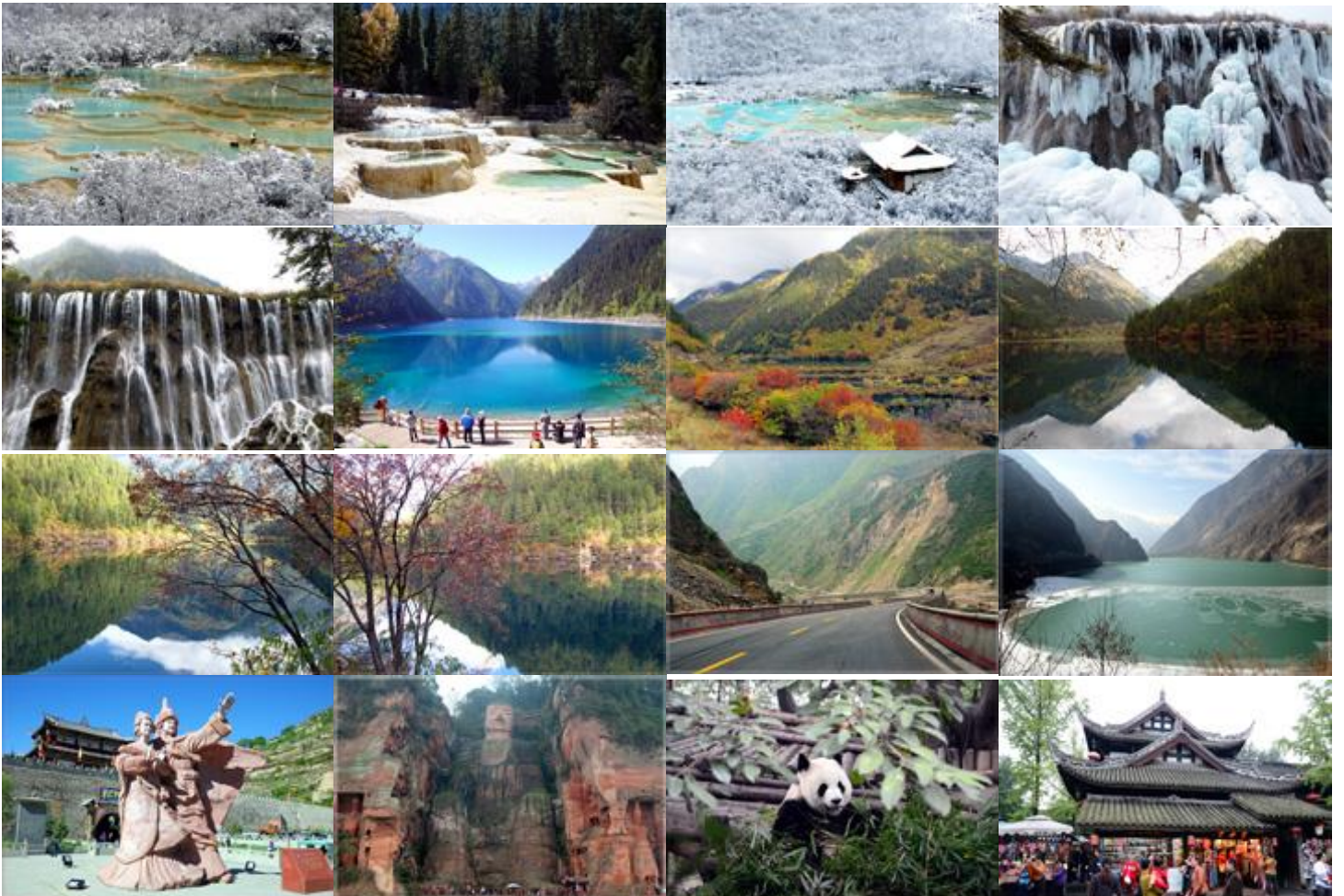
www.oceansmile.com
Line: @oceansmiletour

23/121 ซอยนวมินทร์ 161 แยก 1-4 แขวงนวลจันทร์ เขตบึงกุ่ม กรุงเทพฯ 10230 ใบอนุญาตนำเที่ยว 11/5028
โทร. 0-2969 3664, 0-2949 5134-37 Hotline : 093-646 8915, 082-365 6241

(TG-659) เฉิงตู อุทยานจิวจ้ายโกว อุทยานหวงหลง ล่องเรือไหว้พระใหญ่ เล่อซาน
เมืองเก่าซงพาน หมี่แพนต้า ถนนคนเดินจิ้งหลี่ โชว์เปลี่ยนหน้ากาก (ทัวร์ไม่ลงร้าน)

(พักโรงแรม 5 คืน ระดับ 4-5 ดาว)

- **ทัวร์ไม่ลงร้าน อาหารดี ที่พักรู**
- เที่ยวครบ 2 อุทยาน 2 บรรยากาศที่สวยงามแห่งเสฉวน
- เที่ยวอุทยานหวงหลง ชมบรรยากาศสายน้ำและแอ่งน้ำขั้นบันได
- เที่ยวอุทยานจิวจ้ายโกว ชมป่าเปลี่ยนสีปีละครั้ง
- รถเหมากรุ๊ปส่วนตัว - จัดแบบอาหารแบบเซ็ตโต๊ะ ในอุทยานจิวจ้ายโกว
- ชมโชว์เปลี่ยนหน้ากากที่โด่งดังแห่งเสฉวน
- อาหารดี - โรงแรมที่พักระดับ 4-5 ดาว / เดินทางสะดวกสบายโดยสายการบินไทย
- **ไม่ลงร้านซื้อปร้านยา มีเวลาเที่ยวเต็มที่ ไม่มีขาย Option เสริม ไม่เก็บเงินเพิ่มราคาทัวร์**
- **รูปสถานที่ท่องเที่ยว**



• โปรแกรมการเดินทาง (ทัวร์ไม่ลงร้าน / รับรู้ปละ 15 - 18 ท่าน / รวมวีซ่ากรุ๊ป)

วันแรก : สนามบินสุวรรณภูมิ - เฉิงตู - เม่าเสียน

- 08.00 น. พร้อมกันที่ **สนามบินสุวรรณภูมิ** อาคารผู้โดยสารชั้น 4 ประตู 2 เคาน์เตอร์ D สายการบินไทย เจ้าหน้าที่ของบริษัทฯ คอยอำนวยความสะดวกด้านสัมภาระและเอกสารการเดินทาง
- 10.55 น. ออกเดินทางสู่ **นครเฉิงตู** มณฑลเสฉวน โดยสายการบินไทย เที่ยวบินที่ TG 618
- 15.05 น. ถึง **ท่าอากาศยานเทียนฟู่ นครเฉิงตู** เมืองหลวงของมณฑลเสฉวน (เวลาประเทศจีนเร็วกว่าประเทศไทย 1 ชั่วโมง) หลังจากผ่านพิธีการตรวจคนเข้าเมืองแล้ว นำท่านเดินทางสู่ **เมืองเม่าเสียน** ชมวิวทิวทัศน์ระหว่างทาง
- 19.00 น. บริการอาหารค่ำที่ภัตตาคาร (มื้อที่ 1) หลังอาหารนำท่านเดินทางเข้าสู่ที่พัก พักผ่อนกันตามอัธยาศัย (พักโรงแรม Maoxian Inter Hotel หรือระดับ 4 ดาว)

วันที่สอง : เม่าเสียน - อุทยานหวงหลง - จิวจ้ายโกว

- 06.30 น. บริการอาหารเช้าที่โรงแรม (มื้อที่ 2) หลังอาหารนำท่านเดินทางสู่ **อุทยานหวงหลง** เป็นอุทยานที่มีลำธารน้ำไหลมาจากยอดเขาที่ถูกปกคลุมด้วยหิมะตลอดทั้งปี ซึ่งเป็นสายน้ำที่มีส่วนผสมของหินปูน เมื่อไหลลงสู่ที่ราบก่อเกิดเป็นแอ่งน้ำขนาดใหญ่สวยงาม ทำให้หินปูนตกตะกอนเกาะตัวกันเป็นแอ่งเล็กใหญ่มากมาย น้ำใสเรียบเหมือนกระจกที่สะท้อนภาพท้องฟ้า ภูเขาและต้นไม้
- 12.00 น. บริการอาหารกลางวันที่ภัตตาคาร (มื้อที่ 3) หลังอาหารนำท่านชมทะเลสาบและป่าเปลี่ยนสีใน **อุทยานหวงหลง** หรือ **อุทยานมังกรเหลือง** นำท่านเดินตามเส้นทางที่ทางอุทยานสร้างไว้เลียบลำธาร ระหว่างทางเดินมีแอ่งน้ำขนาดใหญ่สวยงามมาก น้ำใสฟ้าเป็นประกายให้ได้ถ่ายรูป รวมทั้งมีน้ำตกสายเล็กๆมากมาย จากนั้นนำท่านเดินทางเข้าสู่ที่พักที่ **อุทยานจิวจ้ายโกว** ซึ่งตั้งอยู่ที่อำเภอหนานปิง
- 19.00 น. บริการอาหารค่ำที่ภัตตาคาร (มื้อที่ 4) หลังอาหารพักผ่อน (พักโรงแรม New Jiuzhai Hotel หรือระดับ 4 ดาว)

วันที่สาม : อุทยานแห่งชาติจิวจ้ายโกว (เที่ยวเต็มวัน รถเหมากรุ๊ปส่วนตัว เที่ยวครบทุกจุดไฮไลท์)

- 06.30 น. บริการอาหารเช้าที่โรงแรม (มื้อที่ 5) หลังอาหารนำท่านเดินทางสู่ **อุทยานแห่งชาติธารสวรรค์ จิวจ้ายโกว** มรดกโลกทางธรรมชาติ ชมความสวยงามของภูเขาและหุบเขาอันสลบซับซ้อน มีแอ่งน้ำน้อยใหญ่มากมายถึง 114 แอ่ง และกลุ่มน้ำตกใหญ่น้อยมากมาย ท่านจะได้พบกับความมหัศจรรย์ของอุทยานแห่งนี้ ชมสภาพของน้ำในทะเลสาบมีสีสันที่พิสดารหลากหลาย ประกอบด้วยฤดูกาลที่เปลี่ยนแปลงจนทำให้เกิดสีสัน อันมหัศจรรย์จนได้ฉายาว่า “7 แดนเทพนิยาย” ชม **น้ำตกตะวันลับฟ้า** น้ำตกที่ไหลหล่นตามหน้าผาที่สวยงาม ชม **ทะเลสาบกระจก ทะเลสาบ LONG LAKE ทะเลสาบนกยูง ทะเลสาบหมีแพนด้า** ที่ธรรมชาติได้บรรจงสร้างไว้อย่างวิจิตรสวยงามดังภาพวาดในจินตนาการ จากนั้นเดินเลาะลำธารชม **น้ำตกธารไข่มุก** น้ำตกกว้าง 310 เมตร ความสูง 40 เมตร มีสายน้ำที่ทอดธารลดหลั่นยาวเป็นระยะยาวถึง 310 เมตร สวยงามราวกับเส้นไข่มุก
- 12.00 น. บริการอาหารกลางวันที่ภัตตาคารในอุทยาน (จัดแบบอาหารแบบเซ็ตโต๊ะ มื้อที่ 12) หลังอาหารนำท่านชมความงดงามของ **ทะเลสาบ 5 สี ทะเลสาบเสือ ทะเลสาบแรด ทะเลสาบสองมังกร** จากนั้นนำท่านชม **หมู่บ้านซู่เจิ้ง** หมู่บ้านชาวทิเบตที่อาศัยอยู่ในอุทยานจิวจ้ายโกว สมควรแก่เวลานำท่านเดินทางกลับที่ที่พัก
- 19.00 น. บริการอาหารค่ำที่ภัตตาคาร (มื้อที่ 7) หลังอาหารพักผ่อน (พักโรงแรม New Jiuzhai Hotel หรือระดับ 4 ดาว)

วันที่สี่ : จิวจ้ายโกว - เมืองเก่าชงพาน - ทะเลสาบเตี้ยซี - เฉิงตู

- 06.30 น. บริการอาหารเช้าที่โรงแรม (มื้อที่ 8) หลังอาหารออกเดินทางสู่ **เมืองชงพาน** นำท่านชม **เมืองเก่าชงพาน** เมืองชายแดนในสมัยโบราณที่ใช้แลกเปลี่ยนสินค้าชาวฮั่นและชาวทิเบตบน เส้นทางสายชาม้า ซึ่งชาวฮั่นนิยมนำไปหา

ผ้าแพร เกลือและของใช้ประจำวันมาแลกเปลี่ยนม้า แกะ ขนแกะ และหนังสัตว์ของชาวทิเบต ชม **กำแพงเมืองโบราณ** ที่สร้างขึ้นในสมัยราชวงศ์หมิง

- 12.00 น. บริการอาหารกลางวันภัตตาคาร (มื้อที่ 9) หลังอาหารนำท่านชม **ทะเลสาบเตี้ยซี** ซึ่งตั้งอยู่ระดับความสูงเกือบ 3,000 เมตร มองลงไปยังหุบเขาเบื้องล่างจะแลเห็นทะเลสาบสีเขียวเทอร์ควอยซ์ทาบยาวไปตามซอกหุบเขา จากนั้นนำท่านเดินทางกลับเมืองเฉิงตู
- 19.00 น. บริการอาหารค่ำที่ภัตตาคาร (มื้อที่ 10) หลังอาหารนำท่านเดินทางเข้าสู่ที่พัก พักผ่อนกันตามอัธยาศัย (พักโรงแรม Serengeti Hotel หรือระดับ 5 ดาว)

วันที่ห้า : ไหว้หลวงพ่อดโตเล่อซาน - หมี่แพนต้า - โชว์เปลี่ยนหน้ากาก

- 07.00 น. บริการอาหารเช้าที่โรงแรม (มื้อที่ 11) หลังอาหารนำท่านออกเดินทางสู่ **เมืองเล่อซาน** ระหว่างทางท่านจะได้ชื่นชมกับธรรมชาติ ชีวิตความเป็นอยู่ของชาวชนบท จากนั้นนำท่าน **ร่องเรือเกาะเล่อซาน** มีลักษณะคล้ายพระนอนกลางทะเล ชม หลวงพ่อดโตเล่อซาน ที่ใช้เวลาในการก่อสร้างนานถึง 90 ปี (สร้างขึ้นตั้งแต่ ค.ศ. 713 – 803) โดยหลวงพ่อดโตเล่อซานได้ใช้เงินบริจาคจากชาวบ้านสร้าง เพื่อคอยคุ้มครองภัยน้ำท่วมจากแม่น้ำหมินเจียง หลวงพ่อดโตเล่อซานเป็นพระพุทธรูปปางนั่งที่สกัดเข้าไปในภูเขาสูงและใหญ่ที่สุดในโลก มีความสูงถึง 71 เมตร
- 12.00 น. บริการอาหารกลางวันภัตตาคาร (มื้อที่ 12) หลังอาหารนำท่านเดินทางกลับสู่ **เมืองเฉิงตู** ชมวิวทิวทัศน์ระหว่างเส้นทาง จากนั้นนำท่านเดินทางสู่ **ศูนย์อนุรักษ์หมี่แพนต้า** ซึ่งใช้เป็นศูนย์เพาะพันธุ์และอนุรักษ์ รวมถึงใช้เป็นสถานที่ศึกษาหมี่แพนต้า (รวมค่ารถกอล์ฟไฟฟ้า)
- 19.00 น. บริการอาหารค่ำที่ภัตตาคาร (13) หลังอาหารท่านชม **โชว์เปลี่ยนหน้ากาก** ที่ใช้ศิลปะพร้อมความสามารถในการเปลี่ยนหน้ากากแต่ละฉากภายในเสี้ยววินาที เป็นการแสดงที่สงวนและสืบต่อกันมาภายในตระกูล หลายชั่วอายุคน ไม่ถ่ายทอดให้บุคคลภายนอกทั่วไป (พักโรงแรม Serengeti Hotel หรือระดับ 5 ดาว)

วันที่หก : เฉิงตู – ถนนคนเดินจิ้งหลี่ - สนามบินสุวรรณภูมิ

- 07.00 น. บริการอาหารเช้าที่โรงแรม (มื้อที่ 14) หลังอาหารนำท่านเที่ยวชม **ถนนโบราณจิ้งหลี่** ถนนที่อยู่ติดกับศาลเจ้าสามก๊ก เป็นถนนวัฒนธรรมตกแต่งแบบย้อนยุค เต็มไปด้วยกลิ่นอายของสามก๊ก ตัวถนนมีการตกแต่งอย่างสวยงาม มีมุมสวยๆถ่ายรูปมากมาย มีร้านอาหาร ร้านน้ำชา โรงเตี๊ยม โรงจี้ว และมีของที่ระลึกเยอะมาก ร้านอาหารหลายร้านตกแต่งเป็น เล่าปี่ กวนอู เตียวหุย มีของกินข้างทางอร่อยๆรวมทั้งของฝากมากมาย
- 12.00 น. บริการอาหารกลางวันภัตตาคาร (มื้อที่ 15) **เมนูพิเศษอาหารสมุนไพรจีน** หลังอาหารนำท่านเดินทางสู่ **ท่าอากาศยานเทียนฟู่ เฉิงตู**
- 16.05 น. ออกเดินทางกลับกรุงเทพฯ โดยสายการบินไทย เที่ยวบินที่ TG 619
- 18.10 น. เดินทางถึง **สนามบินสุวรรณภูมิ** โดยสวัสดิภาพทุกท่าน

• อัตราค่าบริการ (รวมวีซ่ากรุป)				
วันเดินทาง	ผู้ใหญ่	เด็ก เสริมเตียง	เด็ก ไม่มีเตียง	พักเดี่ยวเพิ่ม
12 - 17 ตุลาคม 2566	43,995.-	42,995.-	41,995	5,000.-
19 - 24 ตุลาคม 2566	44,995.-	43,995.-	42,995	5,000.-
2 - 7 พฤศจิกายน 2566	39,995.-	38,995.-	37,995	4,000.-
9 - 14 พฤศจิกายน 2566	39,995.-	38,995.-	37,995	4,000.-
16 - 21 พฤศจิกายน 2566	39,995.-	38,995.-	37,995	4,000.-
• ลูกค้ำเก่า ลดท่านละ 400.-บาท				

• สำหรับโรงแรมประเทศจีน ห้อง 3 คน จะไม่มีครับ มีแต่เตียงเสริมเข้าไปแทน
• สำหรับท่านที่ต่อเครื่องไปต่างจังหวัด ต้องเผื่อเวลาอย่างน้อย 3 ชั่วโมง เพราะต้องผ่านตม. รับกระเป๋าด้วยครับ
• เอกสารทำวีซ่าญี่ปุ่น 1. ใช้หน้าพาสปอร์ตและไฟล์รูปถ่าย 2X2 นิ้ว (ขอจากร้านถ่ายรูป) 2. พาสปอร์ตและรูปถ่าย 1 รูป เอาไปในวันเดินทาง
• ไปไม้เปลี่ยนสีจิวจ้ายโกว ช่วงเดือนตุลาคม-ปลายเดือนพฤศจิกายน บางปีก็เปลี่ยนเร็วบางปีก็เปลี่ยนช้า

• ค่าบริการนี้รวม

1. ค่าตัวเครื่องบินสายการบินไทย
2. ค่าโรงแรมที่พัก 5 คืน (พักห้องละ 2 ท่าน ระดับ 4-5 ดาว)
3. ค่าอาหารทุกมื้อพร้อมอาหารว่างและเครื่องดื่ม
4. ค่ารถบัสปรับอากาศนำเที่ยว
5. ค่าประกันอุบัติเหตุ วงเงินค่ารักษา 500,000.- / เสียชีวิต 1,000,000.-บาท (ผู้เดินทางสำรองจ่ายไปก่อนตามเงื่อนไขกรมธรรม์)
6. ค่าธรรมเนียมเข้าชมสถานที่ต่างๆ / ค่าวีซ่าจีน
7. ค่าน้ำหนักสัมภาระขึ้นเครื่องคนละ 20 กิโลกรัม
8. มัคคุเทศก์ท้องถิ่นพูดภาษาไทยครับ
9. มัคคุเทศก์ไทยนำเที่ยวตลอดการเดินทาง

• ค่าบริการนี้ไม่รวม

1. กระเป๋าเดินทางในกรณีที่มีน้ำหนักเกินกว่าที่สายการบินกำหนด 20 กิโลกรัมต่อท่าน
2. ค่าใช้จ่ายส่วนตัวนอกเหนือจากรายการ เช่น ค่าเครื่องดื่ม, ค่าอาหารที่สั่งเพิ่มเอง
3. ค่าทิปมัคคุเทศก์จีนและคนขับรถ (วันละ 20 หยวนต่อคนต่อวัน ทริป 6 วันรวมทั้งหมด 120 หยวน จ่ายกับไกด์จีนครับ)
4. สำหรับค่าทิปหัวหน้าทัวร์ไทย วันละ 50.-บาท รวม 6 วัน 300.-บาท

• การสำรองที่นั่ง

1. วางมัดจำท่านละ 10,000.-บาท พร้อมส่งชื่อ-นามสกุล+ใบโอนเงิน
2. ส่วนที่เหลือชำระก่อนการเดินทาง 30 วัน

• การยกเลิกทัวร์

1. ยกเลิกทัวร์ ก่อนเดินทาง 45 วัน
2. ยกเลิกทัวร์ ภายใน 30 วันก่อนการเดินทาง บริษัทฯ จะเก็บค่ามัดจำทัวร์หรือเก็บค่าใช้จ่ายตามความเป็นจริงครับ

• เอกสารทำวีซ่า

1. หนังสือเดินทางที่มีอายุการใช้งานเหลือไม่น้อยกว่า 6 เดือน (ใช้เฉพาะหนังสือเดินทางอย่างเดียว)
2. รูปถ่ายหน้าตรง พื้นหลังสีขาว (แจ้งร้านถ่ายรูปว่าทำวีซ่าจีน)
3. หนังสือเดินทางควรมีหน้าว่างๆ สำหรับประทับตราวีซ่าและตราเข้า-ออก อย่างน้อย 2 หน้า
4. ส่งเอกสารล่วงหน้าอย่างน้อย 30 วัน (ทางบริษัทฯ จะมีแบบฟอร์มกรอกข้อมูลส่วนตัว)

• เงื่อนไขอื่นๆ

- บริษัทฯ รับผิดชอบผู้มีประสงค์เดินทางเพื่อการท่องเที่ยวเท่านั้น
- หากท่านถูกเจ้าหน้าที่ตรวจคนเข้าเมืองของประเทศไทยหรือประเทศปลายทาง ปฏิเสธการเข้าหรือออกเมืองด้วยเหตุผลใดๆ ก็ตาม ทำให้ท่านไม่สามารถเดินทางต่อไปได้ ถือเป็นเหตุซึ่งอยู่นอกเหนือความรับผิดชอบของบริษัทฯ ทางบริษัทฯ ขอสงวนสิทธิ์ที่จะไม่คืนเงินค่าทัวร์บางส่วนหรือทั้งหมด
- บริษัทฯ ขอสงวนสิทธิ์ในการรับผิดชอบต่อค่าใช้จ่าย ในกรณีที่เกิดเหตุสุดวิสัย เช่น การยกเลิกเที่ยวบิน การล่าช้าของสายการบิน ภัยธรรมชาติ การจลาจลและทรัพย์สินที่สูญหายระหว่างเดินทาง ที่เกิดขึ้นเหนืออำนาจความควบคุมของบริษัทฯ
- ในระหว่างเดินทาง หากท่านไม่ใช้บริการใดๆ ถือว่าท่านสละสิทธิ์ ไม่สามารถเรียกร้องขอค่าบริการคืนได้
- บริษัทฯ ขอสงวนสิทธิ์ในการเปลี่ยนแปลงรายการนำเที่ยวตามความเหมาะสมและสถานการณ์ต่างๆ ทั้งนี้ทางบริษัทฯ จะยึดถือและคำนึงถึงความปลอดภัย รวมถึงผลประโยชน์สูงสุดของลูกค้าเป็นสำคัญ

เอกสารประกอบยื่นวีซ่าท่องเที่ยวประเทศจีนแบบกรุป

(เฉพาะพาสปอร์ตไทยเท่านั้น)

1. สำเนาหนังสือเดินทาง ที่มีอายุเหลือมากกว่า 6 เดือน

2. ไฟล์รูปถ่าย (ขอจากร้านถ่ายรูป) ขนาด 2x2 นิ้ว

- รูปถ่ายไม่เกิน 6 เดือน หรือไม่ซ้ำกับภาพที่ทำวีซ่าใดๆ มาก่อน
- ห้ามยิ้ม
- ห้ามใส่ชุดราชการหรือชุดครุย
- ต้องเห็นหูชัดเจน
- ห้ามใส่แว่นตา และห้ามใส่หมวก
- พื้นหลังขาวเท่านั้น
- ห้ามใส่เสื้อสีขาว และสีอ่อน /
- คนมุสลิมเปิดหน้าเห็นใบหน้าที่ชัด
- ลูกไม้
- ห้ามใส่เครื่องประดับทุกชนิด
- ห้ามใช้รูปเป็นรอย ห้ามหมึกเปื้อนบนภาพ (ห้ามแม็กรูป)



ตัวอย่างสำเนาพาสปอร์ตที่ส่งมาต้องสแกนชัดเจน

ไม่มีเงาบนภาพ ถ่ายทั้ง 2 หน้า ตามตัวอย่าง

วันเดินทาง ให้นำพาสปอร์ตตัวจริง
พร้อมรูปถ่ายจริง 1 รูป ตรงกับที่ส่งมา
นำติดตัวไปด้วยค่ะ