



บริษัท โอเชียนสไมล์ทัวร์ จำกัด  
OCEANSMILE TOUR CO., LTD.

www.oceansmile.com  
Line: @oceansmiletour

23/121 ซอยนวมินทร์ 161 แยก 1-4 แขวงนวลจันทร์ เขตบึงกุ่ม กรุงเทพฯ 10230 โทร. 0-2969 3664, 0-2949 5134-37 Hotline : 093-646 8915, 082-365 6241

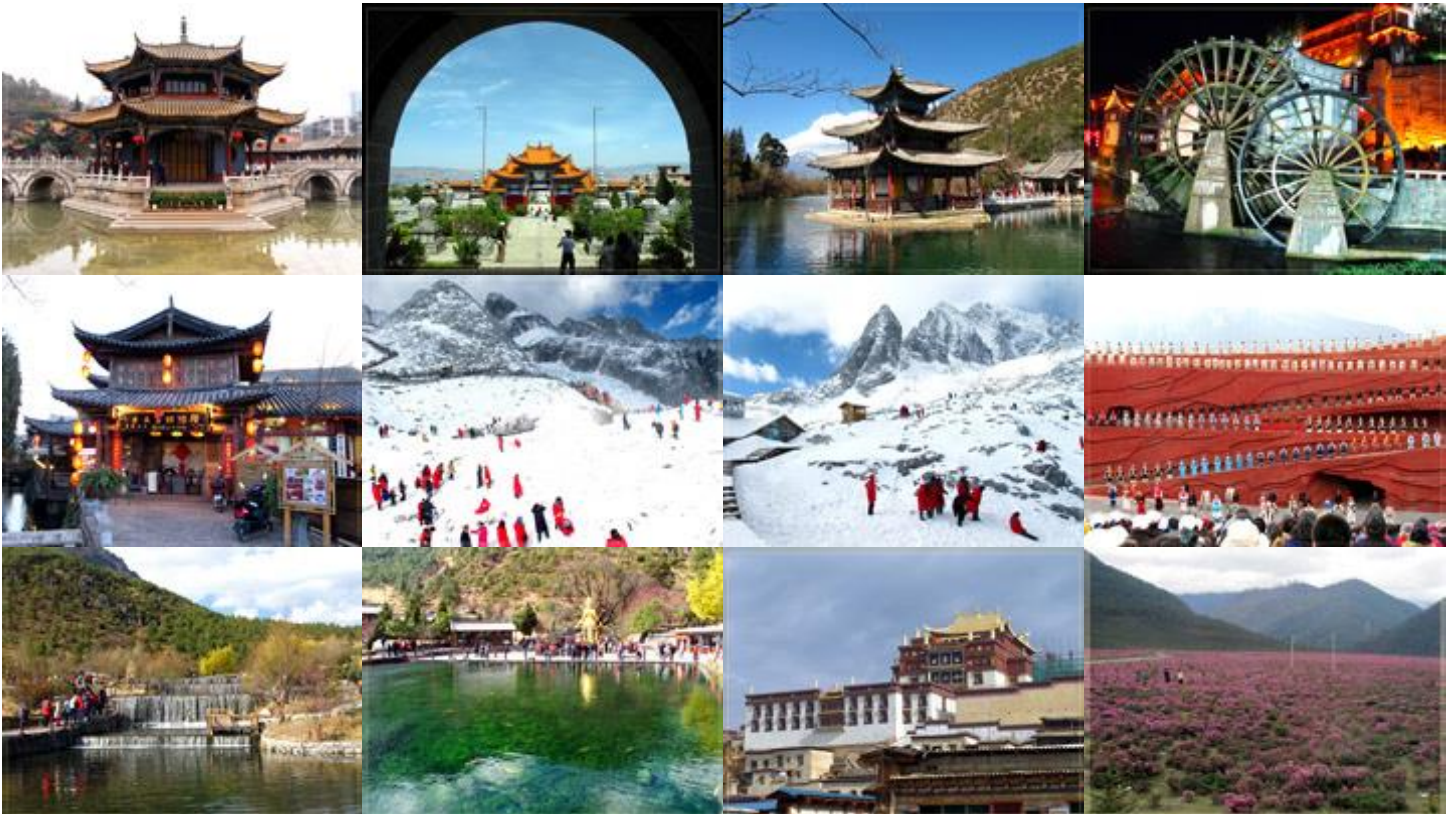
(TG-651) : **คุนหมิง ลี่เจียง ภูเขาหิมะมังกรหยก แฉงกรีล่า (พัก 5 ดาว)**

**ต้าหลี่ เมืองโบราณต้าหลี่ เมืองโบราณลี่เจียง สระมังกรดำ**

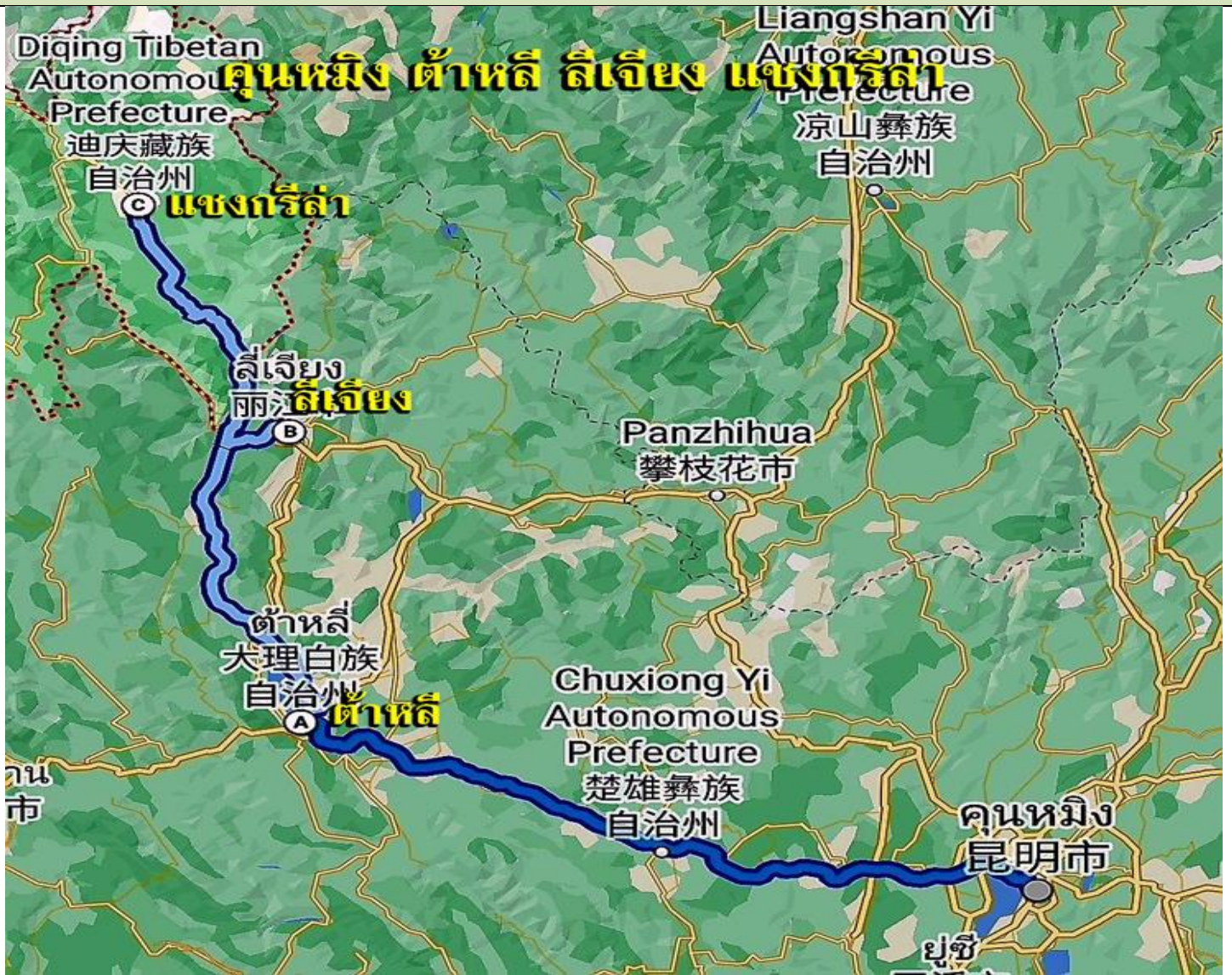
**โซ่วจางอวี๋โหมว เมืองโบราณจงเตี้ยน วัดชงจ้านหลิง นั่งรถไฟความเร็วสูง**

(พัก เมืองต้าหลี่ 1 คืน, เมืองลี่เจียง 2 คืน, แฉงกรีล่า 1 คืน และ คุนหมิง 1 คืน ระดับ 5 ดาว)

- ทัวร์ไม่ลงร้าน อาหารดี ที่พักหรู
- นั่งกระเช้าใหญ่ขึ้นยอดภูเขาหิมะมังกรหยก
- เที่ยว เมืองโบราณต้าหลี่ เมืองโบราณลี่เจียง เมืองโบราณจงเตี้ยน
- เดินทางสะดวกสบายโดยสายการบินไทย
- อาหารดี - โรงแรมที่พักระดับ 5 ดาว
- ไม่ลงร้านซ้อป - ร้านยา มีเวลาเที่ยวเต็มที่
- ไม่ลงร้านซ้อปร้านยา มีเวลาเที่ยวเต็มที่ ไม่มีขาย Option เสริม ไม่เก็บเงินเพิ่มราคาทัวร์
- รูปสถานที่ท่องเที่ยว



เส้นทาง คุณหมิง ต้าหลี่ ลี่เจียง แชงกรี้ล่า



Days	โปรแกรมทัวร์	อาหาร	Hotel
1	สนามบินสุวรรณภูมิ - คุณหมิง - ต้าหลี่ TG 612 (10.45-14.00)	-/-/D	ต้าหลี่ 5 ดาว
2	ต้าหลี่ วัดเจ้าแม่กวนอิม เมืองโบราณต้าหลี่ - จุดชมวิวยางซีเกียง แชงกรี้ล่า เมืองโบราณจงเตี้ยน	B/L/D	แชงกรี้ล่า 5 ดาว
3	แชงกรี้ล่า ทะเลสาบนาพาไท่ วัดลามะซงจ้านหลิง - ลี่เจียง สระมัจกรดำ เมืองโบราณลี่เจียง	B/L/D	ลี่เจียง 5 ดาว
4	ยอดเขาหิมะมังกรหยก โข่วจางอวีโหมว ไปสู่ยเหอ หมู่บ้านน้ำหยก	B/L/D	ลี่เจียง 5 ดาว
5	ลี่เจียง - นั่งรถไฟความเร็วสูง - น้ำตกคุณหมิง หอต้ากวนโหล - กวนตุ๋	B/L/D	คุณหมิง 5 ดาว
6	คุณหมิง วัดหยวนทง - สนามบินสุวรรณภูมิ TG613 (15.20-16.30)	B/L/-	

• โปรแกรมทัวร์ (ทัวร์ไม่ลงร้านยา/ร้านซ้อป/ไม่ขาย Option เสริม/ไม่เก็บเงินเพิ่มราคาทัวร์)

วันเดินทาง	ผู้ใหญ่	เด็ก เสริมเตียง	พักเดี่ยวเพิ่ม	หมายเหตุ
22 - 27 ตุลาคม 2566	39,995.	38,995.-	5,500.-	กรุ๊ป 16 ท่าน ใช้รถบัส 38 ที่นั่ง
3 - 8 ธันวาคม 2566	39,995.	38,995.-	5,500.-	กรุ๊ป 16 ท่าน ใช้รถบัส 38 ที่นั่ง
30 ธันวาคม - 4 มกราคม	39,995.-	38,995.-	5,500.-	กรุ๊ป 16 ท่าน ใช้รถบัส 38 ที่นั่ง

• ลูกค้ำเก่า ลดท่านละ 400.-บาท

## • โปรแกรมการเดินทาง.....

### วันแรก : สนามบินสุวรรณภูมิ - คุณหมิง - ต้าหลี่

- 08.00 น. สมาชิกพร้อมกันที่ **สนามบินสุวรรณภูมิ** ชั้น 4 ประตู 2 เคาน์เตอร์ D สายการบินไทย โดยมีเจ้าหน้าที่ของบริษัทฯ คอยให้การต้อนรับและอำนวยความสะดวก
- 10.45 น. เหมิรฟ้าสู่ **เมืองคุณหมิง** โดยสายการบินไทยแอร์เวย์ เที่ยวบินที่ TG612
- 14.00 น. ถึง **สนามบินฉางสู่ย เมืองคุณหมิง** เมืองหลวงและเป็นเมืองที่ใหญ่ที่สุดในมณฑลยูนนาน คุณหมิงได้ชื่อว่าเป็นเมืองแห่งฤดูใบไม้ผลิ ทำให้มีอากาศเย็นสบายตลอดทั้งปี จนได้สมญานามว่า “นครแห่งฤดูใบไม้ผลิ” (เวลาที่จีนเร็วกว่าประเทศไทย 1 ชั่วโมง) หลังผ่านพิธีการตรวจคนเข้าเมือง นำท่านเดินทางสู่ **เมืองต้าหลี่** เขตปกครองตนเองทางตะวันตกเฉียงใต้ของจีนในมณฑลยูนนาน
- 19.00 น. บริการอาหารค่ำที่ภัตตาคาร (มื้อที่ 1) หลังอาหารเดินทางเข้าพัก (พัก FEILONG HOTEL หรือระดับ 5 ดาว)

### วันที่สอง : ต้าหลี่ วัดเจ้าแม่กวนอิม เมืองโบราณต้าหลี่ - จุดชมวิวแยงซีเกียง แขวงกรี่ล่า เมืองโบราณจงเตี้ยน

- 07.00 น. บริการอาหารเช้าที่โรงแรม (มื้อที่ 2) หลังอาหารนำท่าน **ผ่านชมเจดีย์สามองค์** แห่งเมืองต้าหลี่ สัญลักษณ์ของเมืองต้าหลี่ จากนั้นนำท่านนมัสการเจ้าแม่กวนอิมที่ **วัดเจ้าแม่กวนอิม** เพื่อเป็นสิริมงคล วัดเจ้าแม่กวนอิมเมืองต้าหลี่เป็นวัดเก่าแก่ตั้งแต่ราชวงศ์ซ่ง เจ้าแม่กวนอิมที่วัดนี้เป็นรูปอามาแก่ๆ จากนั้นเที่ยวชมความงดงามของ **เมืองโบราณต้าหลี่** ชมประตูเมืองด้านใต้ที่มีสถาปัตยกรรมอันงดงาม
- 12.00 น. บริการอาหารกลางวันที่ภัตตาคาร (มื้อที่ 3) หลังอาหารนำท่านเดินทางสู่ **เมืองจงเตี้ยน “แขวงกรี่ล่า”** ซึ่งอยู่ทางทิศตะวันออกเฉียงเหนือของมณฑลยูนนาน (แขวงกรี่ล่าอยู่ห่างจากนครคุณหมิง ถึง 750 กิโลเมตร) อุดมไปด้วยธรรมชาติที่งดงามของป่าไม้ พืชพันธุ์ ภูเขา ทะเลสาบและสัตว์นานาชนิด ด้วยภูมิประเทศรวมกับทัศนียภาพที่งดงาม สถานที่แห่งนี้จึงได้ชื่อว่า “ดินแดนแห่งความฝัน” แวะชม **จุดชมวิวของแม่น้ำแยงซีเกียง** จากนั้นนำท่านช้อปปิ้งที่ **เมืองโบราณจงเตี้ยน** ศูนย์รวมของวัฒนธรรมชาวทิเบต ลักษณะคล้ายชุมชนเมืองทิเบตโบราณ ซึ่งเต็มไปด้วยร้านค้าของคนพื้นเมือง ร้านขายสินค้าที่ระลึกมากมาย ชม **วัดจ้วนจิง (เจดีย์รูปทรงระฆัง)** ให้ท่านสักการะพระเจดีย์พระพุทธรูปแบบศิลปะทิเบตและหมุนระฆังเพื่ออธิษฐานขอพรเพื่อความเป็นสิริมงคล
- 19.00 น. บริการอาหารค่ำที่ภัตตาคาร (มื้อที่ 4) หลังอาหารนำท่านเดินทางเข้าพัก พักผ่อนกันตามอัธยาศัย (พัก BLUE HORIZ ON JUN HUA HOTEL หรือระดับ 5 ดาว)

### วันที่สาม : แขวงกรี่ล่า ทะเลสาบนาพาไห่ วัดลามะชงจ้านหลิน - ลี่เจียง สระมัจกรดำ เมืองโบราณลี่เจียง

- 07.00 น. บริการอาหารเช้าที่โรงแรม (มื้อที่ 5) หลังอาหารนำท่านเดินทางสู่ **ทะเลสาบนาพาไห่** ตั้งอยู่ในเขตปกครองตนเองชนเผ่าจั้งตีซิง ด้านทิศตะวันออกเฉียงเหนือของเมืองแขวงกรี่ล่าห่างจากเมืองแขวงกรี่ล่าราว 8 กิโลเมตร ตั้งอยู่บนระดับความสูง 3,266 เมตรจากระดับน้ำทะเล แวดล้อมด้วยเขาสามด้าน มีลำธารไหลมารวมกัน 2 สาย ในฤดูฝนจะมีน้ำเต็ม แต่พอฤดูร้อนมาถึงพื้นที่ส่วนใหญ่จะกลายเป็นทุ่งหญ้ากว้างกลายเป็นทุ่งสำหรับเลี้ยงจามรีของชาวทิเบต จากนั้นจากนั้นนำท่านเดินทางสู่ **วัดลามะชงจ้านหลิน** ตั้งอยู่เชิงเขา มีพระลามะจำพรรษาอยู่เป็นจำนวนมาก สร้างขึ้นเมื่อปี ค.ศ.1679 (พ.ศ.2222) สร้างขึ้นโดยตะไลลามะองค์ที่ 5 มีรูปแบบคล้ายพระราชวังโปตาลาที่ทิเบต วัดจางซานหลินเป็นศูนย์กลางแห่งศรัทธาของชาวทิเบตและชาวพุทธบริเวณที่ราบสูงในเขตยูนนานและเสฉวน
- 12.00 น. บริการอาหารกลางวันที่ภัตตาคาร (มื้อที่ 6) หลังอาหารออกเดินทางสู่ **เมืองลี่เจียง** เป็นเมืองซึ่งตั้งอยู่ในหุบเขาที่มีทัศนียภาพงดงาม เป็นถิ่นที่อยู่ของชาวหน้าซี ถือเป็นชนกลุ่มน้อยที่มีความน่าสนใจทั้งทางขนบธรรมเนียมและวัฒนธรรมที่เป็นเอกลักษณ์ของตนเอง นำท่านชม **สระมัจกรดำ เฮยหลงถัน** ชมความงดงามของอุทยานที่กว้างใหญ่และน้ำในบึงที่ใสสะท้อนภาพทิวทัศน์ของภูเขาหิมะ ที่นี่คือจุดชมวิวภูเขาหิมะมัจกรหยกที่มีชื่อเสียงที่สุดแห่งหนึ่งของเมืองลี่เจียง

- 19.00 น. บริการอาหารค่ำที่ภัตตาคาร (มื้อที่ 7) หลังอาหารนำท่านชม **เมืองโบราณลี่เจียง “ลี่เจียงกุ๋เจิง”** ภายในเมืองโบราณมีร้านของฝากของที่ระลึกมากมายและเมืองนี้ได้รับประกาศจากองค์การยูเนสโกให้เป็น **“เมืองมรดกโลก”** พักผ่อน (พัก LIJIANG INTERNETIONAL HOTEL หรือระดับ 5 ดาว)

**วันที่สี่ : ยอดเขาหิมะมังกรหยก (ขึ้นกระเช้าใหญ่) โชว์จางอวี๋โหมว ไปสู่เยโฮ หมู่บ้านน้ำหยก**

- 07.00 น. บริการอาหารเช้าที่โรงแรม (มื้อที่ 8) หลังอาหารนำท่านชม **IMPRESSION LIJIANG** โชว์อันยิ่งใหญ่ โดยผู้กำกับชื่อ ก้องโลก จาง อวี๋ โหมว ได้เนรมิตให้ภูเขาหิมะมังกรหยกเป็นฉากหลังและใช้ทุ่งหญ้าเป็นเวทีการแสดง โดยใช้ นักแสดงกว่า 600 ชีวิต แสง สี เสียง การแต่งกายตระการตา เล่าเรื่องราวชีวิตความเป็นอยู่ของชาวเผ่าต่างๆ ของเมืองลี่เจียง จากนั้นนำท่าน **นั่งกระเช้าใหญ่ สู่ ยอดภูเขาหิมะ** สูงระดับ 4,506 เมตร ให้ท่านได้สัมผัสยอดเขาหิมะที่ยิ่งใหญ่และสวยงามของยอดเขาหิมะมังกรหยก (กรุณาเตรียมเครื่องกันหนาวให้พร้อมและกระเช้าใหญ่ขึ้นยอดภูเขาหิมะมังกรหยก)
- 12.00 น. บริการอาหารกลางวันที่ภัตตาคาร (มื้อที่ 9) หลังอาหารนำท่านนั่งรถรางไปชม **ไปสู่เยโฮ น้ำตกนาชั้นบันได** เป็นน้ำตกหินปูนที่เป็นชั้นๆแบบนาชั้นบันไดที่สวยงามและมีฉากหลังเป็นภูเขาหิมะมังกรหยก ธารน้ำที่ไหลลงมาก็มาจากยอดเขาหิมะมังกรหยก จากนั้นนำท่านไปชม **หมู่บ้านน้ำหยก** ชม **ศาลตงปา** ศาลที่เกี่ยวข้องสือหลัว บรรพบุรุษของชาวนาซี ชมบ่อน้ำพุศักดิ์สิทธิ์ของเผ่านาซี ซึ่งไหลมาจากภูเขาหิมะมังกรหยก จากนั้นนำท่านชม **สระมังกรดำ เฮยหลงถัน** ชมความงดงามของอุทยานที่กว้างใหญ่
- 19.00 น. บริการอาหารค่ำที่ภัตตาคาร (มื้อที่ 10) **พิเศษ สุกี้ปลาแซลมอล** หลังอาหารพักผ่อนตามสบาย (พัก LIJIANG INTERNETIONAL HOTEL หรือระดับ 5 ดาว)

**วันที่ห้า : ลี่เจียง - นั่งรถไฟความเร็วสูง - คุณหมิง น้ำตกคุณหมิง หอตำกวนโหล เมืองโบราณกวนตุ๋**

- 07.00 น. บริการอาหารเช้าที่โรงแรม (มื้อที่ 11) หลังอาหารนำท่านเดินทางสู่ **สถานีรถไฟความเร็วสูงเมืองลี่เจียง**
- 09.38 น. ออกเดินทางด้วย **รถไฟความเร็วสูง ขบวน D8778** สู่ **เมืองคุณหมิง** (ใช้เวลา 3.17 ชั่วโมง)
- 12.55 น. ถึง **เมืองคุณหมิง** นำท่านเดินทางสู่ภัตตาคาร บริการอาหารกลางวันที่ภัตตาคาร (มื้อที่ 12) หลังอาหารนำท่านชม **Kunming Waterfall Park** หรือ **น้ำตกคุณหมิง** สวนสาธารณะใจกลางเมืองคุณหมิงที่มีการจำลองน้ำตกขนาดใหญ่และมีทะเลสาบให้ท่านได้ถ่ายรูปสวยๆ นำท่านชม **หอตำกวนโหล** เป็นแหล่งท่องเที่ยวที่มีทิวทัศน์สวยงามในเมืองคุณหมิงตั้งอยู่ริมทะเลสาบเตียนฉือ จากนั้นนำท่านไปช้อปปิ้งที่ **เมืองโบราณกวนตุ๋ (Guandu Old Town)** เมืองโบราณกวนตุ๋ เป็นเมืองบรรยากาศแบบโบราณที่สร้างขึ้นมาเพื่อให้เห็นชีวิตความเป็นอยู่ของชาวเมืองคุณหมิงในสมัยก่อน มีร้านขายเสื้อผ้าอาหารพื้นเมืองของกินของฝากมากมาย
- 19.00 น. บริการอาหารเย็นที่ภัตตาคาร (มื้อที่ 13) **พิเศษ...สุกี้เห็ด** พักผ่อน (พัก QING XIN YUE HOTEL ระดับ 5 ดาว)

**วันที่หก : คุณหมิง วัดหยวนทง – สนามบินสุวรรณภูมิ**

- 07.00 น. บริการอาหารเช้าที่โรงแรม (มื้อที่ 14) หลังอาหารนำท่านชม **วัดหยวนทง** ซึ่งเป็นวัดที่ใหญ่ที่สุดในคุณหมิง มีประวัติความเป็นมายาวนานกว่า 1,200 ปี ชมสถาปัตยกรรมแบบจีนโบราณ มีโบสถ์ที่ตั้งงาม นำท่านนมัสการและขอพร **เจ้าแม่กวนอิมพันมือ** และนมัสการ **พระพุทธรชินราชจำลอง** ซึ่งอัญเชิญมาจากประเทศไทย
- 12.00 น. บริการอาหารกลางวันที่ภัตตาคาร (มื้อที่ 15) **พิเศษ...อาหารกวางตุ้ง** หลังอาหารเดินทางสู่ **ท่าอากาศยานฉางสุ่ย**
- 15.20 น. ออกเดินทางกลับสู่ กรุงเทพฯ โดยสายการบินไทย เที่ยวบินที่ TG613
- 16.30 น. เดินทางถึง **สนามบินสุวรรณภูมิ** โดยสวัสดิภาพทุกท่าน

## • ค่าบริการนี้รวม

1. ค่าตัวเครื่องบินตามรายการระบุในรายการทัวร์
2. ค่าโรงแรมที่พัก 5 คืน (พักห้องละ 2 ท่าน ระดับ 5 ดาว)
3. ค่าอาหารทุกมื้อพร้อมอาหารว่างและเครื่องดื่ม
4. ค่ารถปรับอากาศนำเที่ยว
5. ค่าประกันอุบัติเหตุ วงเงินค่ารักษา 500,000.- / เสียชีวิต 1,000,000.-บาท (ตามเงื่อนไขกรมธรรม์ประกันอุบัติเหตุแบบกลุ่ม)
6. ค่าวีซ่าจีนและค่าธรรมเนียมเข้าชมสถานที่ต่างๆ
7. ค่าน้ำหนักสัมภาระขึ้นเครื่องคนละ 20 กิโลกรัม
8. มัคคุเทศก์นำเที่ยวตลอดการเดินทาง

## • หมายเหตุ

1. ไม่รวมค่าทิปมัคคุเทศก์จีนและคนขับรถ (ไกด์ 10 หยวนและคนขับรถ 10 หยวนต่อวัน 6 วัน รวม 120 หยวน)
2. สำหรับค่าทิปหัวหน้าทัวร์ไทย วันละ 50.-บาท รวม 6 วัน 300.-บาท (หรือจะให้มากให้น้อย ตามความถูกใจได้ครับ)

## • การสำรองที่นั่ง

1. วางมัดจำท่านละ 10,000.-บาท พร้อมส่งชื่อ-นามสกุล+ใบโอนเงินและระบุโปรแกรมทัวร์มาให้ด้วยนะครับ
2. ส่วนที่เหลือชำระก่อนการเดินทาง 20 วัน

## • การยกเลิกทัวร์

1. ยกเลิกทัวร์ ก่อนเดินทาง 45 วัน
2. ยกเลิกทัวร์ ภายใน 30 วันก่อนการเดินทาง บริษัทฯ จะเก็บค่ามัดจำทัวร์หรือเก็บค่าใช้จ่ายตามความเป็นจริงครับ

## • เงื่อนไขอื่นๆ

- หากท่านถูกเจ้าหน้าที่ตรวจคนเข้าเมืองของประเทศไทยหรือประเทศปลายทาง ปฏิเสธการเข้าหรือออกเมืองด้วยเหตุผลใดๆก็ตามทางบริษัทฯ ขอสงวนสิทธิ์ที่จะไม่คืนเงินค่าทัวร์บางส่วนหรือทั้งหมด
- บริษัทฯ ขอสงวนสิทธิ์ในการรับผิดชอบต่อค่าใช้จ่าย ในกรณีที่เกิดเหตุสุดวิสัย เช่น การยกเลิกเที่ยวบิน การล่าช้าของสายการบิน ภัยธรรมชาติ การจลาจลและทรัพย์สินที่สูญหายระหว่างเดินทาง ที่เกิดขึ้นเหนืออำนาจความควบคุมของบริษัทฯ
- ในระหว่างเดินทาง หากท่านไม่ใช้บริการใดๆ ถือว่าท่านสละสิทธิ์ ไม่สามารถเรียกร้องขอค่าบริการคืนได้
- บริษัทฯ ขอสงวนสิทธิ์ในการเปลี่ยนแปลงรายการนำเที่ยวตามความเหมาะสมและสถานการณ์ต่างๆ ทั้งนี้ทางบริษัทฯ จะยึดถือและคำนึงถึงความปลอดภัย รวมถึงผลประโยชน์สูงสุดของลูกค้าเป็นสำคัญ

## • เอกสารทำวีซ่า (วีซ่ากรุป)

1. หนังสือเดินทางที่มีอายุการใช้งานเหลือไม่น้อยกว่า 6 เดือน
2. รูปถ่ายหน้าตรง พื้นหลังสีขาว (ขอไฟล์รูปจากร้าน)
3. หนังสือเดินทางควรมีหน้าว่างๆ สำหรับประทับตราวีซ่าและตราเข้า-ออก อย่างน้อย 2 หน้า

### เอกสารประกอบการยื่นวีซ่าจีน

#### แบบหมู่คณะ

\*\*ตัวอย่างสำหรับหนังสือเดินทาง



Diagram showing passport photo requirements: width 33mm, height 48mm, top margin 3mm-5mm, bottom margin ≥7mm, and width of face 15mm-22mm.

Sample passport photo showing: OFFICIAL OBSERVATIONS, The holder of this passport has previously travelled on Passport No. AA8625765 issued by the Ministry of Foreign Affairs in Bangkok on 30 MAY 2017. Passport Division, Bangkok.

Sample passport card showing: KINGDOM OF THAILAND, ประเทศไทย, PASSPORT, หนังสือเดินทาง, THAI, M, 164M, 07 JUN 2022, 08 JUN 2032, MINISTRY OF FOREIGN AFFAIRS, กรมการกงสุลต่างประเทศ, กรุงเทพมหานคร.

หมายเหตุ : รูปถ่ายที่ถ่ายเองไม่สามารถนำมาใช้ยื่นวีซ่าได้

1. รูปสี พื้นหลังสีขาว และถ่ายไว้ไม่เกิน 6 เดือน
2. ขนาดของรูปถ่าย 33 มม. x 48 มม.
3. รูปถ่ายต้องชัดเจน เปิดหู ไม่หลบตา หรืออำพราง
4. ห้ามใส่ชุด นร./นศ ห้ามใส่ชุดสีม่วงหรือชุดราชการ
5. ไม่ใส่เครื่องประดับหรือแว่นตา
6. นุสลิมต้องเปิดผ้าเห็นหน้าชัดเจน