



บริษัท โอเชียนสไมล์ทัวร์ จำกัด
OCEANSMILE TOUR CO., LTD.

www.oceansmile.com
Line: @oceansmiletour

23/121 ซอยนวมินทร์ 161 แยก 1-4 แขวงนวลจันทร์ เขตบึงกุ่ม กรุงเทพฯ 10230 ใบอนุญาตนำเที่ยว 11/5028
โทร. 0-2969 3664, 0-2949 5134-37 Hotline : 093-646 8915, 082-365 6241

(TG-645) เฉิงตู ภูเขาสี่ดรุณี ต้นป่า ซินตูเฉียว หมู่บ้านทิเบต ทุ่งหญ้าถ้ำกวง
วัดถ้ำกวงซื่อ คังตั้ง เล่อซาน ล่องเรือไหว้หลวงพ่อดโต โชว์เปลี่ยนหน้ากาก

Days	โปรแกรมการเดินทาง	อาหาร	Hotel
1	สนามบินสุวรรณภูมิ - เฉิงตู TG 618 (10.15-14.25) - เมืองโบราณตูเจียงเยียน	-/-/D	ตูเจียงเยียน 5 ดาว
2	ตูเจียงเยียน - อุทยานภูเขาสี่ดรุณี - หุบเขาซวงเฉียวโกว - ต้นป่า	B/L/D	ต้นป่า 4 ดาว
3	ต้นป่า - หมู่บ้านทิเบตเจียจื่อ - ทุ่งหญ้าถ้ำกวง - วัดถ้ำกวงซื่อ - ซินตูเฉียว	B/L/D	ซินตูเฉียว 4 ดาว
4	ซินตูเฉียว เขาเจ้อโตซาน - เล่อซาน ล่องเรือ ไหว้พระใหญ่ โชว์เปลี่ยนหน้ากาก	B/L/D	จ้อไบ้ 5 ดาว
5	วัดเป่ากั้ว - เมืองโบราณหวงหลงซี - เฉิงตู ถนนชุนซีลู่	B/L/D	เฉิงตู 5 ดาว
6	เฉิงตู - ซ้อปี้งถนนจิงหลี่ - สนามบินสุวรรณภูมิ TG 619 (15.55-18.00)	B/L/-	

• Premium Trip (No Shop - No Option)

- ชม อุทยานภูเขาสี่ดรุณี ภูเขาแอลป์แห่งเมืองเสฉวน
- ชม หมู่บ้านทิเบตเจียจื่อ เป็นหมู่บ้านทิเบตที่ขึ้นชื่อว่าเป็นที่สวยที่สุด
- ชม เมืองซินตูเฉียว เมืองสรวงสวรรค์ของช่างภาพ
- ชม โชว์เปลี่ยนหน้ากากที่โด่งดังแห่งเสฉวน
- ล่องเรือเล่อซาน ไหว้พระขอพร หลวงพ่อดโตเล่อซาน
- อาหารดี - โรงแรมที่พักระดับ 4-5 ดาว - สายการบินไทย
- ไม่ลงร้านช้อปปิ้ง มีเวลาเที่ยวเต็มที่ ไม่มีขาย Option เสริม ไม่เก็บเงินเพิ่มราคาทัวร์



• โปรแกรมทัวร์ (ทัวร์ไม่ลงร้าน)

วันเดินทาง	ผู้ใหญ่	พักเดี่ยวเพิ่ม	หมายเหตุ
3 - 8 เมษายน 2567	37,995.-	4,500.-	ช่วงดอกไม้แอฟริคอตบาน ที่เส้นทางสี่ดรุณี-ต้นป่า
17 - 22 กรกฎาคม 2567	38,995.-	4,500.-	ช่วงดอกลาเวนเดอร์บาน ที่ซินตูเฉียว
24 - 29 กรกฎาคม 2567	38,995.-	4,500.-	ช่วงดอกลาเวนเดอร์บาน ที่ซินตูเฉียว
11 - 16 ตุลาคม 2567	44,995.-	6,500.-	ช่วงใบไม้เปลี่ยนสี ที่ภูเขาสี่ดรุณีและซินตูเฉียว
23 - 28 ตุลาคม 2567	44,995.-	6,500.-	ช่วงใบไม้เปลี่ยนสี ที่ภูเขาสี่ดรุณีและซินตูเฉียว

• ลูกค้ำเก่า ลดท่านละ 400.-บาท / โอเชียนสไมล์จัดเองครับ / กรุ๊ป 16 ท่าน

• ตั้งแต่วันที่ 1 มีนาคม 2567 ไม่ต้องทำวีซ่าจีน - รับส่วนลดค่าวีซ่าท่านละ 1,000.-บาท

วันแรก : สนามบินสุวรรณภูมิ – ฉิ่งตู – ตูเจียงเยียน เมืองโบราณตูเจียงเยียน สะพานหนานเฉียว

- 08.00 น. พร้อมกันที่ **สนามบินสุวรรณภูมิ** อาคารผู้โดยสารชั้น 4 ประตู 2 เคาน์เตอร์ D **สายการบินไทย** เจ้าหน้าที่ของบริษัทฯ คอยอำนวยความสะดวกด้านสัมภาระและเอกสารการเดินทาง
- 10.15 น. ออกเดินทางสู่ **นครฉิ่งตู มณฑลเสฉวน** โดยสายการบินไทย เที่ยวบินที่ TG 618
- 14.25 น. ถึง **ท่าอากาศยานเทียนฟู่ นครฉิ่งตู** เมืองหลวงของมณฑลเสฉวน (เวลาประเทศจีนเร็วกว่าประเทศไทย 1 ชั่วโมง) หลังจากผ่านพิธีการตรวจคนเข้าเมืองแล้ว นำท่านเดินทางสู่ **เมืองตูเจียงเยียน** เมืองที่มีชื่อเสียงจากการสร้างเขื่อนชลประทานที่ยิ่งใหญ่สมัยกว่า 2,600 ปีก่อน ถือว่าเป็นเขื่อนชลประทานดินเก่าแก่ที่สุดในโลกและยังใช้งานได้จนถึงปัจจุบัน จากนั้นนำท่านเที่ยวชม **เมืองโบราณตูเจียงเยียน (Dujiangyan Old Street)** ภายในบริเวณเมืองเก่ามีทั้งร้านค้าขายของที่ระลึก ร้านอาหารมากมายให้ท่านได้เลือกซื้อ ชมศิลปะ สะพานไม้เก่าแก่ของเมืองตูเจียงเยียน
- 19.00 น. บริการอาหารค่ำที่ภัตตาคาร (1) หลังอาหารนำท่านชมวิวที่ **สะพานหนานเฉียว** ตั้งอยู่บนแม่น้ำหมิงเจียง เป็นสะพานสโตนโบราณ สร้างในราชวงศ์ซิง มีการประดับประดาไฟแสงสีมากมายและในแม่น้ำสะท้อนแสงไฟสีสวยงาม พักผ่อนกันตามอัยาศัย (พัก Dujiangyan Bailun Inter Hotel หรือระดับ 5 ดาว)

วันที่สอง : ตูเจียงเยียน - อุทยานภูเขาสี่ตรุณี - หุบเขาซวงเฉียวโกว (รวมรถอุทยาน) - ต้นปา

- 07.00 น. บริการอาหารเช้าที่โรงแรม (2) หลังอาหารนำท่านเดินทางสู่ **อุทยานภูเขาสี่ตรุณี** หรือ **ชื่อภูเขาเหมียงซาน** ชมวิวทิวทัศน์สองข้างทางที่สวยงาม ผ่านเข้าเขตชาวทิเบต ระหว่างทางจะเห็นธงมนตรามากมาย และจุดชมวิวยอดเขาที่มีหิมะปกคลุมตลอดปีที่มาจากตำนานของสี่สาวพี่น้องคือ **ต้ากู่เหมียงซาน, เออร์กู่เหมียงซาน, ซานกู่เหมียงซาน และชื่อภูเขา** เทือกเขาสี่ตรุณี ตั้งชื่อตามยอดเขาสูงสี่ยอด ที่ทอดตัวยาวจากเหนือลงใต้
- 12.00 น. บริการอาหารกลางวันที่ภัตตาคาร (3) หลังอาหารเปลี่ยนรถเป็นรถอุทยาน ชม **หุบเขาซวงเฉียวโกว (รวมรถอุทยาน)** มีระยะทาง 34.8 กม. มีพื้นที่รวม 216 ตารางกิโลเมตร จุดท่องเที่ยวแบ่งออกเป็น 3 ส่วน ส่วนแรก **หุบเขาหยินหยาง ทุ่งต้นหยาง** แล้วเดินทางเข้าสู่ส่วนลึกสุดท่านจะได้เห็นธารน้ำแข็ง ภูเขากระจกแก้ว ภูเขาดวงอาทิตย์ ภูเขาดวงจันทร์ ยอดเขากระต่าย จากนั้นนำท่านชม **ทุ่งหญ้าเหนียนหยูป่า** ชมยอดเขารูปร่างแปลกตา เช่น ยอดเขาพราน ยอดวังโปตาลา ยอดเขาเพชร ภูเขาหญิงตั้งครรรค์ ถ่ายรูปกับท้องทุ่งกว้างมีฉากหลังเป็นภูเขาสูงปกคลุมด้วยหิมะขาว มีลำธารใสสะอาดสลับด้วยต้นไม้หลายหลากเฉดสี และชม **ทะเลสาบ กลางหุบเขาหิมะ** จากนั้นนำท่านเดินทางสู่ **เมืองต้นปา หุบเขาแห่งสาวงาม**
- 19.00 น. บริการอาหารค่ำที่ภัตตาคาร (4) หลังอาหารพักผ่อน (พัก Lanfeng Hotel หรือระดับ 4 ดาว)

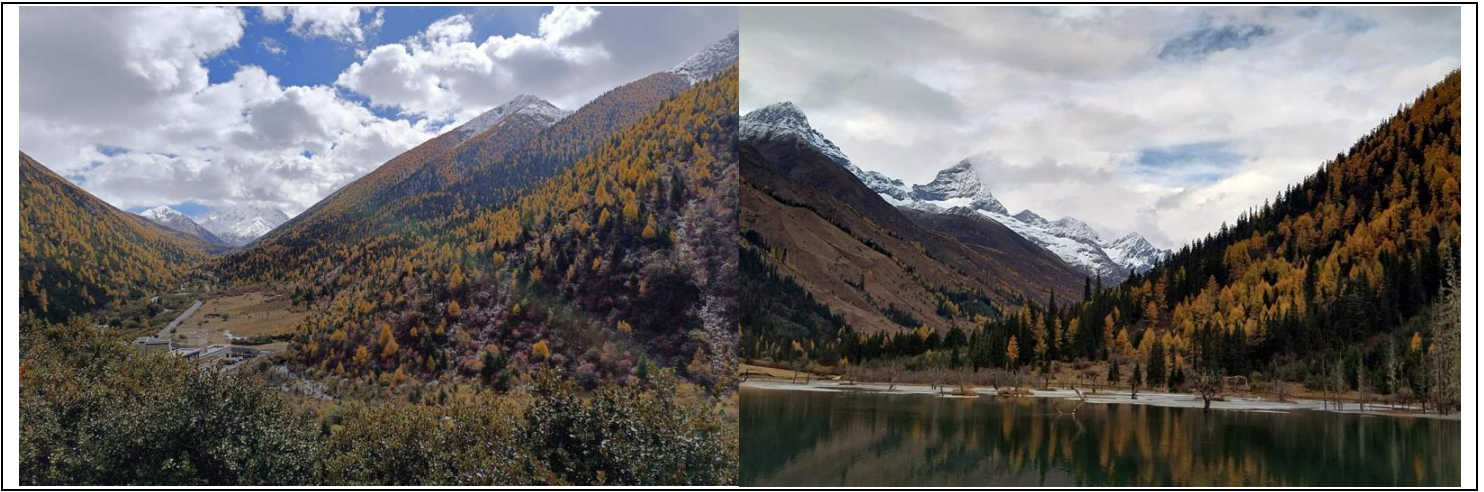
• ไฮไลท์เส้นทางภูเขาสี่ตรุณี-ต้นปา

กลางเดือนมีนาคม-ต้นเดือนเมษายน เป็นช่วงดูดอกดอกแอฟริคอตบาน

เดือนกรกฎาคม-สิงหาคม เป็นช่วงดูทุ่งหญ้าและดอกไม้ป่าบาน

กลางเดือนตุลาคม-ต้นพฤศจิกายน เป็นช่วงใบไม้เปลี่ยนสี

เดือนธันวาคม-มีนาคม ดูภูเขาหิมะ



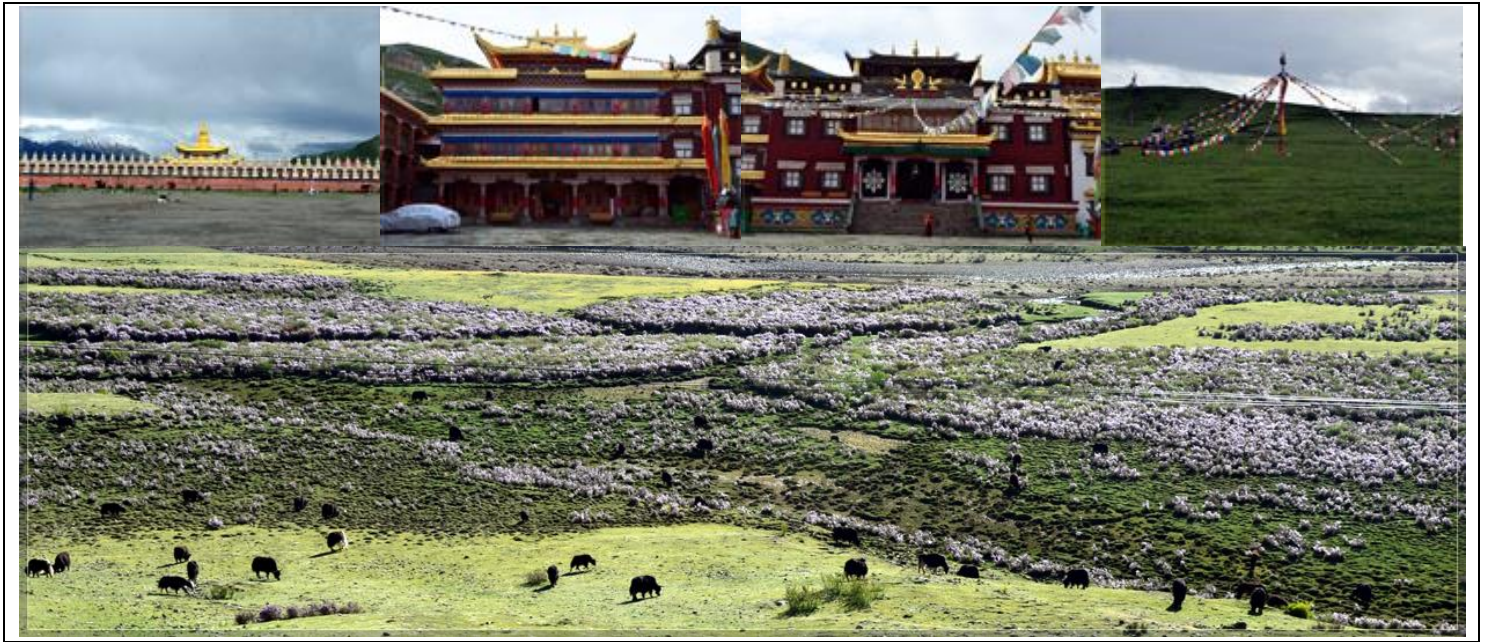
วันที่สาม : ต้นปา – หมู่บ้านทิเบตเจียจื่อ - ทุ่งหญ้าถ่าง - วัดถ่างซื่อ – ซินตูเจียว

07.00 น. บริการอาหารเช้าที่โรงแรม (5) หลังอาหารเช้าท่านชมบรรยากาศของเมืองต้นปา ที่ตั้งอยู่ริมโตรกผาสูงตระหง่าน ด้านหนึ่งคือแม่น้ำต้าตูที่เชี่ยวกราก อีกด้านคือภูผาสูง เป็นเมืองชาวทิเบตมีหุบเขาที่สวยงาม จนได้ขึ้นชื่อว่า **“หุบเขาแห่งสาวงาม”** นำท่านชม **หมู่บ้านทิเบตเจียจื่อ** เป็นหมู่บ้านทิเบตที่ขึ้นชื่อว่าที่สวยงาม หมู่บ้านทิเบตเจียจื่อ ตั้งอยู่ตามไหล่เขาหันหน้าสู่แม่น้ำ บ้านเรือนของชาวทิเบตที่นี่สร้างขึ้นจากไม้และหินทาสีสนสวยงาม โดยชั้นล่างสุดเป็นพื้นที่เลี้ยงสัตว์ ชั้นถัดมาจะเป็นที่อยู่อาศัยของเจ้าบ้าน ส่วนคาดฟ้าใช้สำหรับตากพืชผลทางการเกษตร บนหน้าต่างประตูของบ้านแต่ละหลังทำจากไม้ที่ได้รับการแกะสลักและลงสีไว้อย่างงดงาม จึงทำให้ National Geographic ของเมืองจีนยกให้เป็น **“หมู่บ้านที่สวยงามที่สุดของประเทศจีน”** จากนั้นให้ท่านถ่ายรูปที่ **จุดชมวิว ป้อมโบราณโซโป** ต้นปาในอดีตเป็นเมืองหน้าด่านที่สำคัญของชาวทิเบต มีป้อมปราการมากกว่า 3,000 แห่ง ปัจจุบันมีป้อมปราการเหลืออยู่ 562 แห่ง มีสมญาว่า **“อาณาจักรพันป้อม”**



12.00 น. บริการอาหารกลางวันภัตตาคาร (6) รับประทานอาหารท่านชม **ทุ่งหญ้าถ่าง** ทุ่งหญ้าขนาดใหญ่ ทุ่งหญ้าขนาดใหญ่สีเหลืองทองสวยงามมากในช่วงฤดูใบไม้เปลี่ยนสี จุดเด่นของเส้นทางนี้ คือทุ่งหญ้าที่สวยงามพร้อมฝูงแกะม้าและทิวเขาพร้อมกับชมสถาปัตยกรรมบ้านเรือนแบบทิเบต **“ถ่าง”** มีความหมายตามภาษาทิเบตว่า **“ดินแดนอันเป็นที่สิงสถิตย์แห่งองค์พระโพธิสัตว์”** ซึ่งทุ่งหญ้าแห่งนี้อยู่ที่ความสูง 3,500 – 3,800 เมตร นำท่านชม **วัดถ่างซื่อ** วัดพุทธศาสนานิกายมหายานแบบทิเบต ภายในวัดมีองค์พระศรีศากยมุนีและมีเจดีย์ทองที่สร้างจากทองคำหนักกว่า 100 กิโลกรัม เดินทางสู่ **เมืองซินตูเจียว** ชมวิวสวยๆและภูเขาหิมะระหว่างเส้นทาง

19.00 น. บริการอาหารค่ำที่ภัตตาคาร (7) รับประทานอาหารท่านเข้าพัก พักผ่อนตามอัยยาศัย (พัก Tanggute Hotel เมืองซินตูเจียว หรือระดับ 4 ดาว)



• ไฮไลท์เส้นทางเมืองตันปา-เมืองซินตูเฉียว

เดือนกรกฎาคม-สิงหาคม เป็นช่วงดูทุ่งดอกลาเวนเดอร์บาน ทุ่งหญ้าสีเขียวและดอกไม้ป่าบาน
 กลางเดือนตุลาคม-ต้นพฤศจิกายน เป็นช่วงใบไม้เปลี่ยนสี
 เดือนธันวาคม-มีนาคม ดูภูเขาหิมะ

วันที่สี่ : ซินตูเฉียว จุดชมวิวเขาเจ้อโตซาน - คังต้ง - ล่องเรือไหว้พระใหญ่เล่อซาน โข่วเป่ย์เปลี่ยนหน้ากาก

- 07.00 น. บริการอาหารเช้าที่โรงแรม (8) หลังอาหารเช้าชม เมืองซินตูเฉียว เป็นเมืองที่มีทิวทัศน์สวยงาม มีลำธารไหลผ่าน มีต้นไม้อเปลี่ยนสีริมธารน้ำสวยงาม ได้ขนานนามว่า สรวงสวรรค์ของช่างภาพ เป็นสถานที่ท่องเที่ยวที่ช่างภาพทั้งมืออาชีพและมือสมัครเล่นนิยมมาถ่ายรูป มีจุดถ่ายรูปสวยๆมากมาย ปัจจุบันซินตูเฉียวได้กลายเป็นจุดหมายปลายทางด้านการท่องเที่ยวที่สำคัญแห่งหนึ่งของประเทศจีน ชม ทุ่งดอกลาเวนเดอร์ จากนั้นนำท่านเดินทางสู่ เมืองคังต้ง แวะให้ท่านได้ถ่ายรูปกับวิวทิวทัศน์ของภูเขาหิมะที่ จุดชมวิวเขาเจ้อโตซาน
- 12.00 น. บริการอาหารกลางวันภัตตาคารเมืองคังต้ง (9) หลังอาหารนำท่านออกเดินทางสู่ เมืองเล่อซาน นำท่าน ล่องเรือ เกาะเล่อซาน มีลักษณะคล้ายพระนอนกลางทะเล ชม หลวงพ่อโตเล่อซาน ที่ใช้เวลาในการก่อสร้างนานถึง 90 ปี (สร้างขึ้นตั้งแต่ ค.ศ. 713 – 803) โดยหลวงพ่อไต้หวันได้ใช้เงินบริจาคจากชาวบ้านสร้าง เพื่อคอยคุ้มครองภัยน้ำท่วมจากแม่น้ำหมินเจียง หลวงพ่อโตเล่อซานเป็นพระพุทธรูปปางนั่งที่ศักดิ์เข้าไปในภูเขาสูงและใหญ่ที่สุดในโลก มีความสูงถึง 71 เมตร จากนั้นนำท่านเดินทางสู่ เชิงเขาอ้อเป่ย์ (เอ๋อเหมยซาน) ที่ได้รับการขนานนามว่า “เมืองในหมอก”
- 19.00 น. บริการอาหารค่ำที่ภัตตาคาร (10) หลังอาหารท่านชม โข่วเป่ย์เปลี่ยนหน้ากาก ที่ใช้ศิลปะพร้อมความสามารถในการเปลี่ยนหน้ากากแต่ละฉากภายในเสี้ยววินาที เป็นการแสดงที่สืบทอดกันมาภายในตระกูล หลายชั่วอายุคน ไม่ถ่ายทอดให้บุคคลภายนอก (พัก Century Sunshine Hotel หรือระดับ 5 ดาว)





วันที่ห้า : วัดเป้ากัว – เมืองโบราณหวงหลงซี – เฉิงตู - ถนนชุนซีลู่

- 07.00 น. บริการอาหารเช้าที่โรงแรม (11) หลังอาหารนำท่านเดินทางสู่ **วัดเป้ากัว** ซึ่งเป็นวัดที่มีอายุนับหลายร้อยปี และเป็นวัดที่มีความสวยงามแห่งหนึ่งที่ตั้งอยู่บริเวณตีนเขาอู๋ไบ้ จากนั้นนำท่านเดินทางสู่ **เมืองโบราณหวงหลงซี** บรรยากาศคล้ายคลึงกับเมืองโบราณลี่เจียงที่ได้รับมรดกโลก
- 12.00 น. บริการอาหารกลางวันภัตตาคาร (12) หลังอาหารนำท่านย้อนยุคกลับสู่เมืองจีนสมัยก่อนท่านจะหลงใหลไปกับความสวยงามของเมืองหวงหลงซี จากนั้นนำท่านเดินทางสู่ **เมืองเฉิงตู** เทียบชมบรรยากาศของ **ถนนชุนซีลู่** ซึ่งมีร้านค้าย่านช้อปปิ้งสินค้าแบรนด์เนมมากมายทั้งแบรนด์จีนแบรนด์นอกตรงถนนสายหลักและยังมีห้างสรรพสินค้า (Parkson ห้างฟูจิ่ง ไทผิงหยาง อิเซตัน อิโตะโยะกะโดะ ฯลฯ) ร้านอาหาร ร้านกาแฟ ร้านของฝากมากมาย
- 19.00 น. บริการอาหารค่ำที่ภัตตาคาร (13) หลังอาหารพักผ่อน (พัก Felton Grand Hotel หรือระดับ 5 ดาว)

วันที่หก : เมืองเฉิงตู – ซุปป์ึงถนนจิงหลี่ – สนามบินสุวรรณภูมิ

- 07.00 น. บริการอาหารเช้าที่โรงแรม (14) หลังอาหารนำท่านเที่ยวชม **ถนนโบราณจิงหลี่** ถนนที่อยู่ติดกับศาลเจ้าสามก๊ก เป็นถนนวัฒนธรรมตกแต่งแบบย้อนยุค เต็มไปด้วยกลิ่นอายของสามก๊ก ตัวถนนมีการตกแต่งอย่างสวยงาม มีมุมสวยๆ ถ่ายรูปมากมาย มีร้านอาหาร ร้านน้ำชา โรงเตี๊ยม โรงจิว และมีของที่ระลึกเยอะมาก ร้านอาหารหลายร้านตกแต่งเป็น เล่าปี่ กวนอู เตียวหุย มีของกินข้างทางอร่อยๆรวมทั้งของฝากมากมาย
- 11.00 น. บริการอาหารกลางวันภัตตาคาร (15) หลังอาหารนำท่านเดินทางสู่ **ท่าอากาศยานเทียนฟู่**
- 15.55 น. ออกเดินทางกลับกรุงเทพฯ โดยสายการบินไทย เที่ยวบินที่ TG 619
- 18.00 น. เดินทางถึง **สนามบินสุวรรณภูมิ** โดยสวัสดิภาพทุกท่าน

• ค่าบริการนี้รวม

- 1.ค่าตัวเครื่องบินสายการบินตามรายการระบุ
- 2.ค่าโรงแรมที่พัก 5 คืน (พักห้องละ 2 ท่าน ระดับ 4-5 ดาว)
- 3.ค่าอาหารทุกมื้อพร้อมอาหารว่างและเครื่องดื่ม
- 4.ค่ารถบัสปรับอากาศนำเที่ยว
- 5.ค่าประกันอุบัติเหตุ วงเงิน 500,000.-/1,000,000.-บาท (ตามเงื่อนไขกรมธรรม์ประกันอุบัติเหตุ)
6. ค่าธรรมเนียมเข้าชมสถานที่ต่างๆ
- 7.มัคคุเทศก์ท้องถิ่นพูดภาษาไทยครับ

8. หัวหน้าทัวร์ไทยนำเที่ยวตลอดการเดินทาง

• ค่าบริการนี้ไม่รวม

1. กระเป๋าเดินทางในกรณีที่มีน้ำหนักเกินกว่าที่สายการบินกำหนด 20 กิโลกรัมต่อท่าน
2. ค่าใช้จ่ายส่วนตัวนอกเหนือจากรายการ เช่น ค่าเครื่องดื่ม, ค่าอาหารที่สั่งเพิ่มเอง
3. ค่าทิปมัคคุเทศก์จีนและคนขับรถ (วันละ 30 หยวนต่อคนต่อวัน ทริป 6 วัน 180 หยวน)
4. ค่าทิปหัวหน้าทัวร์ไทยวันละ 50 บาท 6 วัน 300 บาท

• การสำรองที่นั่ง

1. วางมัดจำท่านละ 15,000.-บาท พร้อมส่งชื่อ-นามสกุล+ใบโอนเงินและระบุโปรแกรมทัวร์มาให้ด้วยนะครับ
2. ส่วนที่เหลือชำระก่อนการเดินทาง 20 วัน

• การยกเลิกทัวร์

1. ลูกค้ายกเลิกทัวร์ก่อนการเดินทาง 30 วัน บริษัทฯ จะเก็บค่าใช้จ่ายตามความเป็นจริง เช่น ค่าตัวเครื่องบินหรืออื่นๆที่มี
2. กรณีผู้ร่วมเดินทางต่ำกว่า 10 ท่าน บริษัทฯ ขอสงวนสิทธิ์ในการยกเลิกการเดินทาง โดยแจ้งให้ทราบล่วงหน้าไม่ต่ำกว่า 30 วันและคืนเงินทั้งหมด (ไม่หักค่าบริการใดๆ)

• เงื่อนไขอื่นๆ

- บริษัทฯ รับผิดชอบผู้ที่มีประสงค์เดินทางเพื่อการท่องเที่ยวเท่านั้น
- หากท่านถูกเจ้าหน้าที่ตรวจคนเข้าเมือง ปฏิเสธการเข้าหรือออกเมืองด้วยเหตุผลใดๆ ที่อยู่นอกเหนือความรับผิดชอบของบริษัทฯ ทางบริษัทฯ ขอสงวนสิทธิ์ที่จะไม่คืนเงินค่าทัวร์บางส่วนหรือทั้งหมด
- บริษัทฯ ขอสงวนสิทธิ์ในการรับผิดชอบต่อค่าใช้จ่าย ในกรณีที่เกิดเหตุสุดวิสัย เช่น การยกเลิกเที่ยวบิน การล่าช้าของสายการบิน ภัยธรรมชาติ การจลาจลและทรัพย์สินที่สูญหายระหว่างเดินทาง ที่เกิดขึ้นเหนืออำนาจความควบคุมของบริษัทฯ
- ในระหว่างเดินทาง หากท่านไม่ใช้บริการใดๆ ถือว่าท่านสละสิทธิ์ ไม่สามารถเรียกร้องขอค่าบริการคืนได้