



บริษัท โอเชียนสไมล์ทัวร์ จำกัด
OCEANSMILE TOUR CO., LTD.

www.oceansmile.com

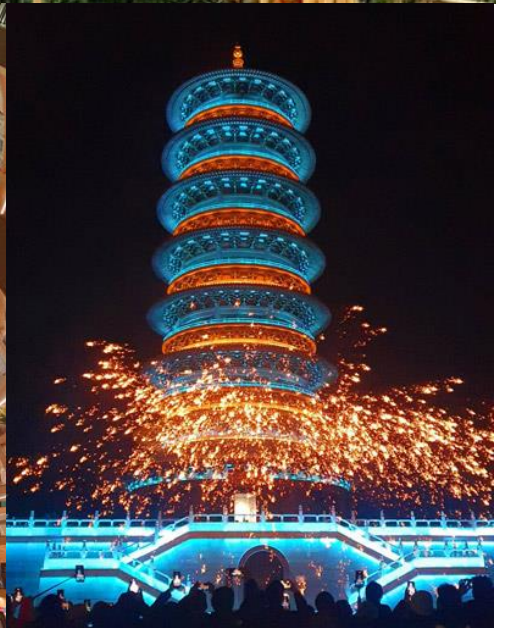
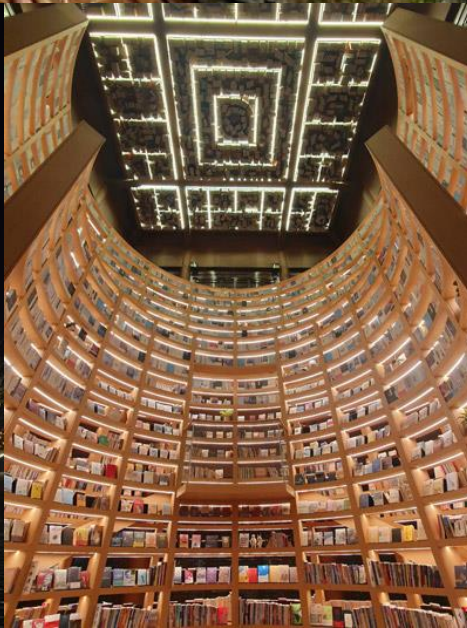
Line: @oceansmiletour

23/121 ซอยนวมินทร์ 161 แยก 1-4 แขวงนวลจันทร์ เขตบึงกุ่ม กรุงเทพฯ 10230 ใบอนุญาตนำเที่ยว 11/5028
โทร. 0-2969 3664, 0-2949 5134-37 Hotline : 093-646 8915, 082-365 6241

(FD659-CSX) : หุบเขาเทวดาวังเซียนกู่ หมู่บ้านโบราณหวงหลิง ล่องเรือชมแสงสีอู๋นี่โจว
ภูเขาหลิงซาน ไหว้พระใหญ่ตงหลิน เมืองจิ้งเต๋อเจิ้น พิพิธภัณฑสถานเซรามิก (พักหุบเขาเทวดา)



FD659-CSX : หุบเขาเทวดาวังเซียนกู่ หมู่บ้านหวงหลิง ล่องเรืออู๋นี่โจว จิ้งเต๋อเจิ้น



• พรีเมียนจีน – หุบเขาเทวดา (พักในหุบเขาเทวดา ไม่ลงร้านช้อปปิ้ง ไม่ขาย Option)

- เที่ยว หมู่บ้านโบราณหวงหลิง นับเป็นหมู่บ้านสวยที่สุดในเมืองอู่หยวน มณฑลเจียงซี
- พักใน หุบเขาเทวดาวิ้งเซียนกู่ ถ่ายรูปสวยๆ แสงสีแสงไฟยามค่ำคืน
- นำท่าน ล่องเรือ ชมแสงสียามค่ำคืนอู่วิโจว พร้อมชมแลนด์มาร์คแห่งใหม่
- นั่งรถไฟความเร็วสูง เมืองชางเหรา-ฉางซา (ไม่ต้องลากกระเป๋าขึ้นรถไฟ)
- อาหารดี - โรงแรมระดับ 5 ดาว – ไม่ลงร้านช้อปปิ้ง ไม่ขาย Option เสริม

วันเดินทาง				
วันเดินทาง	ผู้ใหญ่	เด็ก เสริมเตียง	พักเดี่ยวเพิ่ม	ราคาไม่รวมตัว
11 – 16 กุมภาพันธ์ 2568	36,995.-	35,995.-	7,500.-	24,000.-
18 – 23 มีนาคม 2568	36,995.-	35,995.-	7,500.-	24,000.-
22 – 27 เมษายน 2568	36,995.-	35,995.-	7,500.-	24,000.-

• ทัวร์ไม่ลงร้าน กรู๊ป 16 - 20 ท่าน – รถบัส 38 ที่นั่ง

• ลูกค้าเก่า ลดท่านละ 400.-บาท - สอบถามเพิ่มเติมทางไลน์ @oceansmiletour – โทร.0936468915 (ใจ)

Days	รายการทัวร์	อาหาร	Hotel
1	สนามบินดอนเมือง – ฉางซา FD540 (18.00-22.20)	-/-/-	ฉางซา 5 ดาว
2	ฉางซา – เมืองหนานชาง - ศาลาเถิงหวัง – บ้านเก่าขุนนางป่าต้า - ถนนสายวัฒนธรรมหนานชาง	B/L/D	หนานชาง 5 ดาว
3	เมืองจิวเจียง - พระใหญ่ตงหลิน – เมืองจิ้งเต๋อเจิ้น – ตลาดเซรามิค Night Market	B/L/D	จิ้งเต๋อเจิ้น 5 ดาว
4	เมืองจิ้งเต๋อเจิ้น – เมืองอู่หยวน – หมู่บ้านโบราณหวงหลิง (รวมกระเช้า) - ล่องเรือชมแสงสีอู่วิโจว	B/L/D	อู่หยวน 5 ดาว
5	ภูเขาหลิงซาน (รวมกระเช้า) - ท้องฟ้ากระจก – หุบเขาเทวดาวิ้งเซียนกู่	B/L/D	หุบเขาเทวดา 5 ดาว
6	เมืองชางเหรา - นั่งรถไฟความเร็วสูง – ฉางซา วัดโคฝู - ถนนหวังชิงหลู่ – สนามบินดอนเมือง FD541 (23.25-01.40)	B/L/D	-

วันแรก : สนามบินดอนเมือง – ฉางซา FD540 (18.00-22.20)

- 15.30 น. พร้อมกันที่ สนามบินดอนเมือง อาคาร 1 ชั้น 3 แถวที่ 1 สายการบินแอร์เอเชีย เจ้าหน้าที่คอยให้การต้อนรับและอำนวยความสะดวกในการเดินทาง (น้ำหนักกระเป๋าโหลด 20 กก. และกระเป๋าถือขึ้นเครื่อง 7 กก. / ท่าน รวมบริการอาหารบนเครื่อง)
- 18.00 น. ออกเดินทางสู่ เมืองฉางซา โดย สายการบินแอร์เอเชีย เที่ยวบินที่ FD540 (มีบริการอาหารบนเครื่อง)
- 22.20 น. ถึง Changsha Huanghua (CSX) ฉางซา เมืองหลวงของมณฑลหูหนาน ซึ่งมีประวัติศาสตร์ความเป็นมาอันยาวนานมากกว่า 3,000 ปี เป็นเมืองศูนย์กลางด้านการเมืองเศรษฐกิจและวัฒนธรรมของมณฑลหูหนาน หลังผ่านพิธีการตรวจคนเข้าเมืองแล้ว นำท่านเดินทางเข้าที่พัก (พัก Howard Johnson Changsha หรือระดับ 5 ดาว)

วันที่สอง : ฉางซา – เมืองหนานชาง - ศาลาเถิงหวัง – บ้านเก่าขุนนางป่าต้าซาน - ถนนสายวัฒนธรรมหนานชาง

- 07.00 น. บริการอาหารเช้าที่โรงแรม (1) หลังอาหารเช้าท่านเดินทางสู่ เมืองหนานชาง เมืองหลวงและเมืองใหญ่สุดของมณฑลเจียงซี ชมวิวทิวทัศน์ระหว่างทาง

- 12.00 น. บริการอาหารกลางวันที่ภัตตาคาร (2) หลังอาหารนำท่านชม **ศาลาเถิงหวัง หรือ Pavilion of Prince Teng** ศาลาที่มีความสูงเก้าชั้น สถาปัตยกรรมไม้แบบราชวงศ์ซ่ง (ถ่ายรูปล้านอก) จากนั้นนำท่านแวะชม **บ้านเก่าขุนนางป่าต้าชาน** บ้านเก่าขุนนางในสมัยก่อน ซึ่งใช้เป็นที่อยู่อาศัยของขุนนางชั้นผู้ใหญ่ มีทั้งสวนสระน้ำ และบ้านที่สวยงามด้วยศิลปะและมีกำแพงล้อมรอบ ให้ทุกท่านเดินชมบรรยากาศภายในกันตามอัธยาศัย จากนั้นนำท่านช้อปปิ้งที่ **ถนนสายวัฒนธรรมหนานชาง** ซึ่งเป็นถนนคนเดินที่สะท้อนประวัติศาสตร์การค้าประเพณีพื้นบ้าน วิถีชีวิตบนท้องถนน และสถาปัตยกรรมโบราณของนครหนานชางได้อย่างเด่นชัด มีร้านค้า ร้านอาหาร มากมายตลอดสองข้างทาง
- 19.00 น. บริการอาหารเย็นที่ภัตตาคาร (3) หลังอาหารพักผ่อน (พัก Nanchang Hengda Hotel หรือระดับ 5 ดาว)

วันที่สาม : เมืองจิ่วเจียง - พระใหญ่ตงหลิน - เมืองจิ้งเต๋อเจิ้น - ตลาดเซรามิค Night Market

- 07.00 น. บริการอาหารเช้าที่โรงแรม (4) หลังอาหารออกเดินทางสู่ **เมืองจิ่วเจียง** เมืองที่มีประวัติศาสตร์ยาวนานกว่า 2,200 ปี เป็นศูนย์กลางการขนส่งทางน้ำที่สำคัญของจีนและเมืองแห่งนี้ได้รับการขนานนามว่าเป็น “ศูนย์กลางแห่งสายน้ำ” นำท่านเดินทางสู่ **วัดตงหลิน** เป็นวัดที่มีประวัติศาสตร์ยาวนานบนภูเขา Lushan เป็นแหล่งกำเนิดพุทธศาสนานิกายสุขาวดี วัดตงหลินมีอายุยาวนานกว่า 1,600 ปี บนภูเขาจะมีพระพุทธรูปองค์ใหญ่สูง 48 เมตร พระอมิตาภะพุทธเจ้าองค์ใหญ่ที่สุดในโลก นำท่านนมัสการ **พระใหญ่ตงหลินตำผ้อ** เพื่อเป็นสิริมงคล
- 12.00 น. บริการอาหารกลางวันที่ภัตตาคาร (5) หลังอาหารนำท่านเดินทางสู่ **เมืองจิ้งเต๋อเจิ้น** เมืองที่เต็มไปด้วยงานศิลปะ เป็นแหล่งผลิตเครื่องเคลือบดินเผามาแต่ดั้งเดิมของจีน และมีชื่อเสียงโด่งดังด้วยเครื่องเคลือบดินเผาตั้งแต่สมัยราชวงศ์ถังและซ่ง และเครื่องถ้วยชามที่ใช้กันในพระราชวังต้องสั่งซื้อจากจิ้งเต๋อเจิ้น นำท่านเที่ยวชม **ตลาดเซรามิค Night Market** ที่เต็มไปด้วยงานเซรามิคในรูปแบบต่างๆมากมาย
- 19.00 น. บริการอาหารเย็นที่ภัตตาคาร (6) หลังอาหารพักผ่อน (พัก Jingdezhen Holiday Hotel หรือระดับ 5 ดาว)

วันที่สี่ : เมืองจิ้งเต๋อเจิ้น - เมืองอู๋หยวน - หมู่บ้านโบราณหวงหลิง (รวมกระเช้า) - ล่องเรือชมแสงสีอู๋โจว

- 07.00 น. บริการอาหารเช้าที่โรงแรม (7) หลังอาหารนำท่านเดินทางสู่ **หมู่บ้านโบราณหวงหลิง (รวมกระเช้าขึ้น-ลง)** นับเป็นหมู่บ้านสวยที่สุดในเมืองอู๋หยวน มีประวัติศาสตร์ยาวนานกว่า 580 ปี สิบปีก่อนชาวบ้านกว่า 180 ครัวเรือน ได้ย้ายที่อยู่อาศัยออกไปจนเหลือเพียงแค่ 68 ครัวเรือน ทั้งหมู่บ้านให้ว่างเปล่าจนแทบไม่เหลืออะไร หมู่บ้านหวงหลิงได้เข้าร่วมโครงการ “ร่วมกันขจัดความยากจน” ซึ่งทำให้ชาวบ้านมีส่วนร่วมในการพัฒนาการท่องเที่ยวและกลายเป็นผู้ได้รับประโยชน์จากการพัฒนาการท่องเที่ยว ปัจจุบันหมู่บ้านโบราณกลายเป็นจุดชมวิวระดับ 4A ที่รับนักท่องเที่ยวได้มากถึง 30,000 คนต่อวัน ที่นี่ได้กลายเป็นสถานที่ท่องเที่ยวยอดนิยมสำหรับการท่องเที่ยวในชนบท และได้สร้าง “หวงหลิงโมเดล” ของการท่องเที่ยวในชนบทเพื่อขจัดความยากจน
- 12.00 น. บริการอาหารกลางวันที่ภัตตาคารในหมู่บ้านหวงหลิง (8) หลังอาหารให้ท่านได้เที่ยวชม **ถ่ายรูปลับหมู่บ้านโบราณหวงหลิง** จากนั้นนำท่านเดินทางสู่ **เมืองอู๋หยวน**
- 19.00 น. บริการอาหารเย็นที่ภัตตาคาร (9) หลังอาหารนำท่าน **ล่องเรือ** ชมแสงสียามค่ำคืนอู๋โจว พร้อมชมแลนด์มาร์คแห่งใหม่ที่มีการแสดงแสงสีสุดอลังการ ถือเป็นแหล่งเช็คอินใหม่ที่ดึงดูดนักท่องเที่ยวได้มาก พักผ่อนกันตามสบาย (พัก Wuyuan Guoji Hotel หรือระดับ 5 ดาว)

วันที่ห้า : ภูเขาหลิงชาน (รวมกระเช้า) - หน้าผาทองฟ้ากระจก - เมืองซางเหรา หุบเขาเทวดาวิ้งเซียนกุ๋

- 07.00 น. บริการอาหารเช้าที่โรงแรม (10) หลังอาหารนำท่านเดินทางสู่ **ภูเขาหลิงชาน** หรือเรียกกันว่า **ภูเขาหวงชานน้อย** ตั้งอยู่ทางตอนเหนือของเมืองซางเหรา มณฑลเจียงซี มีทัศนียภาพทางธรรมชาติที่ไม่เหมือนใคร มียอดเขาหลายยอด ยอดเขาที่ทับซ้อนกัน และยอดเขาที่แข่งขันกันเพื่อความสวยงาม มีจุดชมวิวทางธรรมชาติหลายแห่งในพื้นที่ที่สวยงาม ให้ท่านถ่ายรูปกับ **หน้าผาทองฟ้ากระจก** ที่สวยงาม

- 12.00 น. บริการอาหารกลางวันภัตตาคาร (11) หลังอาหารนำท่านเดินทางสู่ **เมืองช่างเหรา** นำท่านเที่ยวชม **หุบเขาเทวดา** **วังเซียนกู่** มีที่ตั้งทางภูมิศาสตร์ที่เป็นเอกลักษณ์ ตั้งอยู่ในเมืองช่างเหรา ซึ่งเป็นจุดผสมผสานขนบธรรมเนียมพื้นบ้านของชาวก้าน (ชาวก้านเป็นกลุ่มชนดั้งเดิมที่อาศัยอยู่ในบริเวณนี้) สถานที่ท่องเที่ยวแห่งนี้ เคยเป็นสถานที่ท่องเที่ยวระดับท้องถิ่นและปัจจุบันได้ปรับสถานะเป็นสถานที่ท่องเที่ยว 4A ในระดับมณฑลของมณฑลเจียงซี ในปี 2011 ได้มีการลงทุนของบริษัทการท่องเที่ยวแห่งหนึ่งในการพัฒนาจุดท่องเที่ยวแห่งนี้ให้มีความเป็นสากลและมีสิ่งอำนวยความสะดวกอย่างครบครัน เช่น การสร้างที่พักแบบรีสอร์ทและโฮมสเตย์ ทั้งในหมู่บ้านและแบบห้อยแขวนอยู่ติดอยู่กับเชิงผา ซึ่งเป็นการเลียนแบบอาคารเดิมของเหล่านักพรตในอดีตที่สร้างที่พักอาศัยห้อยแขวนอยู่บนหน้าผาในบริเวณนี้ ซึ่งเป็นอีกหนึ่งการก่อสร้างที่โดดเด่นของแหล่งท่องเที่ยวนี้
- 19.00 น. บริการอาหารเย็นที่ภัตตาคาร (12) หลังอาหารให้ท่านได้ถ่ายรูปสวยๆ แสงสีแสงไฟยามค่ำคืนของหุบเขาเทวดายามค่ำคืน (พัก Wangxiangu Xianshu พักในหุบเขาเทวดาแบบรีสอร์ท เทียบเท่า 5 ดาว)

วันที่หก : เมืองช่างเหรา - นั่งรถไฟความเร็วสูง - ฉางซา วัดไคฝู - ถนนหวังชิงหลู่ - สนามบินดอนเมือง

- 07.00 น. บริการอาหารเช้าที่โรงแรม (13) หลังอาหารจัดกระเป๋าขึ้นรถบัสเพื่อให้รถบัสเอากะเปาะไปเมืองฉางซาและสะดวกในการนั่งรถไฟไม่ต้องลากกระเป๋า จากนั้นนำท่านเดินทางสู่ **สถานีรถไฟเมืองช่างเหรา** นำท่าน **นั่งรถไฟความเร็วสูง** เดินทางกลับ **เมืองฉางซา** (10.45-13.35)
- 13.35 น. ถึง **เมืองฉางซา** รถบัสคันใหม่มารอรับที่สถานีรถไฟ บริการอาหารกลางวันภัตตาคาร (14) หลังอาหารนำท่านเที่ยวชม **วัดไคฝู (Kaifu Temple)** เป็นวัดที่มีชื่อเสียงมากที่สุดแห่งหนึ่งของเมืองฉางซา ตั้งอยู่บริเวณถนน Kaifusi สันนิษฐานว่ามีการสร้างมาตั้งแต่ในช่วง ค.ศ. 907-960 จึงมีความเก่าแก่และเป็นที่ศรัทธามาก ๆ ของชาวเมือง จากนั้นนำท่านช้อปปิ้งเลือกซื้อสินค้าหลากหลายชนิดของฝากกลับบ้านที่ **ถนนคนเดินหวังชิงหลู่** กันตามอัธยาศัย
- 19.00 น. บริการอาหารเย็นที่ภัตตาคาร (15) **พิเศษ..เมนูสุกี้หม่าล่า** หลังอาหารนำท่านออกเดินทางไป **สนามบินฉางซา**
- 23.25 น. ออกเดินทางกลับกรุงเทพฯ โดย สายการบินแอร์เอเชีย เที่ยวบินที่ FD541
- 01.40 น. ถึง **สนามบินดอนเมือง** โดยสวัสดิภาพ

หมายเหตุ จากเมืองช่างเหรา-เมืองฉางซา ระยะทาง 568 กิโลเมตร ถ้าใช้รถบัสเดินทางประมาณ 6-7 ชั่วโมง เพื่อสะดวกในการเดินทางและการนั่งรถไฟ กระเป๋าขึ้นรถบัสให้รถบัสเอากะเปาะไปเมืองฉางซา จะได้ไม่กังวลในการลากกระเป๋าขึ้นรถไฟ

• ค่าบริการนี้รวม

- 1.ค่าตัวเครื่องบินตามรายการระบุในรายการทัวร์
- 2.ค่าโรงแรมที่พัก 5 คืน (พักห้องละ 2 ท่าน ระดับ 5 ดาว)
- 3.ค่าอาหารทุกมื้อพร้อมอาหารว่างและเครื่องดื่ม
- 4.ค่ารถปรับอากาศนำเที่ยว - ค่าตัวรถไฟ - ค่าล่องเรือ
- 5.ค่าประกันอุบัติเหตุ วงเงินค่ารักษา 500,000.- / เสียชีวิต 1,000,000.-บาท (ตามเงื่อนไขกรมธรรม์ประกันอุบัติเหตุแบบกลุ่ม)
- 6.ค่าธรรมเนียมเข้าชมสถานที่ต่างๆ
- 7.มัคคุเทศก์ท้องถิ่นพูดภาษาไทยครับ
- 8.หัวหน้าทัวร์ไทยนำเที่ยวตลอดการเดินทาง

• ค่าบริการนี้ไม่รวม

- 1.ค่าใช้จ่ายส่วนตัวนอกเหนือจากรายการ เช่น ค่าเครื่องดื่ม, ค่าอาหารที่สั่งเพิ่มเอง
- 2.ค่าทิปมัคคุเทศก์จีน-คนขับรถและหัวหน้าทัวร์ไทย (รวมทั้งทริป 2,000.-บาท)

• การสำรองที่นั่ง

1. วางมัดจำท่านละ 15,000.-บาท พร้อมส่งหน้าพาสและระบุโปรแกรมทัวร์มาให้ด้วยนะครับ
2. ส่วนที่เหลือชำระก่อนการเดินทาง 20 วัน

• เงื่อนไขอื่นๆ

- บริษัทฯ รับผิดชอบต่อผู้ที่มีประสงค์เดินทางเพื่อการท่องเที่ยวเท่านั้น
- หากท่านถูกเจ้าหน้าที่ตรวจคนเข้าเมืองของประเทศไทยหรือประเทศปลายทาง ปฏิเสธการเข้าหรือออกเมืองด้วยเหตุผลใดๆ ก็ตาม ทำให้ท่านไม่สามารถเดินทางต่อไปได้ ถือเป็นเหตุซึ่งอยู่นอกเหนือความรับผิดชอบของบริษัทฯ
- บริษัทฯ ขอสงวนสิทธิ์ในการรับผิดชอบต่อค่าใช้จ่าย ในกรณีที่เกิดเหตุสุดวิสัย เช่น การยกเลิกเที่ยวบิน การล่าช้าของสายการบิน ภัยธรรมชาติ การจลาจลและทรัพย์สินที่สูญหายระหว่างเดินทาง ที่เกิดขึ้นเหนืออำนาจความควบคุมของบริษัทฯ
- ในระหว่างเดินทาง หากท่านไม่ใช้บริการใดๆ ถือว่าท่านสละสิทธิ์ ไม่สามารถเรียกร้องขอค่าบริการคืนได้
- บริษัทฯ ขอสงวนสิทธิ์ในการเปลี่ยนแปลงรายการนำเที่ยวตามความเหมาะสมและสถานการณ์ต่างๆ ทั้งนี้ทางบริษัทฯ จะยึดถือและคำนึงถึงความปลอดภัย รวมถึงผลประโยชน์สูงสุดของลูกค้าเป็นสำคัญ