

[XIN872-CZ] ซินเจียงเหนือ คานาสี ดอกไม้บาน ล่องเรือ หุบเขาอัลไต
หมู่บ้านเหม่อ หมู่บ้านไปฮาปา ธารน้ำห่าสี แกรนด์แคนยอนตูซานจือ ตลาดต้าปาจา



• Premium China (เข้าคานาสี 2 รอบ)

- ชมดอกไม้บานปีละครั้งช่วงที่สวยงามที่สุดที่ อุทยานคานาสี (เข้าอุทยานคานาสี 2 วัน เน้นถ่ายรูปสวยๆ)
- ชม หมู่บ้านเหม่อ หมู่บ้านที่วิวทิวทัศน์สวยที่สุดในหุบเขาอัลไต
- ชม หมู่บ้านไปฮาปา หมู่บ้านที่สวยงามที่สุดของประเทศจีน อยู่ในอุทยานคานาสี
- เที่ยวครบ ธารน้ำห่าสี และ แพะเมืองผี สถานที่ท่องเที่ยวที่ขึ้นชื่อบนเส้นทางซินเจียงเหนือ
- ชม แกรนด์แคนยอนตูซานจือ แคนยอนที่สวยงามที่สุดในซินเจียงเหนือ
- ชมวิว ทางด่วน S21 Desert Highway ทางด่วนสายแรกของซินเจียงที่ข้ามทะเลทราย
- อาหารดี - โรงแรมที่พักระดับ 4-5 ดาว - บินสายการบิน China Southern Airline (Full-Service)
- ไม่หลงร้านช้อปปิ้ง มีเวลาเที่ยวเต็มที่ ไม่มีขาย Option ไม่เก็บเงินเพิ่มราคาทัวร์

Days	โปรแกรมทัวร์	อาหาร	Hotel
1	สนามบินสุวรรณภูมิ - กวางโจว CZ 358 (11.20-15.05) กวางโจว - อูรูมูฉี CZ 6896 (17.15-22.30)	-	อูรูมูฉี 5 ดาว
2	อูรูมูฉี - Desert Highway - ทะเลทรายกุเอ่อ - ปู้เอ๋อร์จิน - ธารน้ำห่าสี	B/L/D	ปู้เอ๋อร์จิน 4 ดาว
3	ปู้เอ๋อร์จิน - หมู่บ้านเหม่อ บ้านชนเผ่าอุทว่า - ทุ่งหญ้า - คานาสี	B/L/D	คานาสี 4 ดาว
4	คานาสี (รอบ 1) ทะเลสาบมังกรหลับ ไค้จวงพระจันทร์ ทะเลสาบเทวดา จุด ชมวิวคานาสี ศาลาชมปลา - ล่องเรือทะเลสาบ	B/L/D	คานาสี 4 ดาว
5	คานาสี (รอบ 2) หมู่บ้านไปฮาปา (หมู่บ้านสวยที่สุดในจีน) - ปู้เอ๋อร์จิน	B/L/D	ปู้เอ๋อร์จิน 4 ดาว
6	ปู้เอ๋อร์จิน - แพะเมืองผี - เมืองเคอลามาอี - บ่อน้ำมันสีดำ - ขุยถุน	B/L/D	ขุยถุน 4 ดาว
7	แกรนด์แคนยอนตูซานจือ - ตลาดต้าปาจา - อูรูมูฉี	B/L/D	อูรูมูฉี 5 ดาว
8	อูรูมูฉี - กวางโจว CZ 6883 (12.45-18.10) ต่อเครื่อง กวางโจว - สนามบินสุวรรณภูมิ CZ 361 (20.15-22.00)	B/-/-	-

สนามบินสุวรรณภูมิ - กวางโจว - อูรูมูฉี / อูรูมูฉี - กวางโจว - สนามบินสุวรรณภูมิ							
ไป	BKK-CAN	CZ 358	11.20-15.05	ต่อ	CAN-URC	CZ 6896	17.15-22.30
กลับ	URC-CAN	CZ 6883	12.45-18.10	ต่อ	CAN-BKK	CZ 361	18.20-21.55

• วันเดินทาง - ค่าบริการ

วันเดินทาง	ผู้ใหญ่	เด็กเสริมเตียง	พักเดี่ยวเพิ่ม	หมายเหตุ
7 - 14 มิถุนายน 2568	65,995.-	64,995.-	9,500.-	ช่วงดอกไม้บาน

14 - 21 มิถุนายน 2568	65,995.-	64,995.-	9,500.-	ช่วงดอกไม้บาน
21 - 28 มิถุนายน 2568	65,995.-	64,995.-	9,500.-	ช่วงดอกไม้บาน

วันแรก : สนามบินสุวรรณภูมิ – กวางโจว – อูรูมูฉี

- 08.30 น. พร้อมกันที่ ท่าอากาศยานสุวรรณภูมิ ชั้น 4 ประตู 9 บริเวณ ISLAND-U สายการบิน China Southern Airline (CZ) โดยมีเจ้าหน้าที่คอยอำนวยความสะดวกด้านสัมภาระและเอกสารการเดินทาง (กระเป๋าโหลดท่านละ 1 ใบ น้ำหนัก 23 กิโลกรัม)
- 11.20 น. ออกเดินทางสู่ เมืองกวางโจว โดยสายการบิน China Southern Airline เที่ยวบินที่ CZ358 (ใช้เวลาบิน 2.45 ชั่วโมง - มีบริการอาหารและเครื่องดื่มบนเครื่อง - กระเป๋าเช้คทูไปเมืองอูรูมูฉี)
- 15.05 น. ถึง สนามบินไป๋หวิน กวางโจว เมืองหลวงของมณฑลกวางตุ้ง (เวลาที่ประเทศจีนเร็วกว่าไทย 1 ชั่วโมง) ผ่านพิธีการตรวจคนเข้าเมืองแล้ว จากนั้นกลับมาขึ้นเครื่องเดินทางต่อไป เมืองอูรูมูฉี
- 17.15 น. ออกเดินทางสู่ เมืองอูรูมูฉี โดยสายการบิน China Southern Airline เที่ยวบินที่ CZ6896 (มีบริการอาหารและเครื่องดื่มบนเครื่อง - ใช้เวลาบิน 5.15 ชั่วโมง)
- 22.30 น. ถึง ท่าอากาศยานอูรูมูฉี เขตปกครองตนเองซินเจียง เมืองอูรูมูฉี ชื่อเดิมว่า ซีเจิง แปลว่า เมืองทางตะวันตก ตั้งอยู่ทางตะวันตกเฉียงเหนือของประเทศจีน เป็นพื้นที่เขตปกครองที่ใหญ่ที่สุด เป็นเมืองที่ได้รับสมญานามว่า “ดินแดนแห่งทุ่งหญ้าอันสวยงาม” เป็นเมืองหลวงของเขตปกครองตนเองซินเจียง นำท่านเดินทางเข้าพัก (พัก Mercure Hotel Urumqi หรือระดับ 5 ดาว)

วันที่สอง : อูรูมูฉี - Desert Highway – ทะเลทรายกุเอ้อปานทงกุ่ท้อ - ปูเอ่อร์จิน – ธารน้ำห้ำสี่

- 08.00 น. บริการอาหารเช้าที่โรงแรม (1) หลังอาหารเช้าท่านเดินทางสู่ เมืองเป่ย์ถุน ใช้ทางด่วนสายใหม่ S21 Desert Highway ทางด่วนสายแรกของซินเจียงที่ข้ามทะเลทราย ชม ทะเลทรายกุเอ้อปานทงกุ่ท้อ (Gurbantunggut Desert) ซึ่งเป็นทะเลทรายขนาดใหญ่อันดับ 2 ของประเทศจีน บางพื้นที่ของทะเลทรายอันกว้างใหญ่ที่ไม่มีผู้คนอาศัยอยู่ ท่านจะได้ชมวิวทิวทัศน์ที่สวยงามของทะเลทราย (พักผ่อนบนรถ)
- 12.30 น. บริการอาหารที่ภัตตาคาร (2) หลังอาหารเช้าท่านเดินทางสู่ เมืองปูเอ่อร์จิน นำท่านเดินทางชม ธารน้ำห้ำสี่ เป็นแม่น้ำที่ไหลผ่านกลางทะเลทรายโกบีอันยิ่งใหญ่ พร้อมทั้งโอบล้อมด้วยธรรมชาติ เมื่อยามที่แสงอาทิตย์สาดส่องลำธาร ธารน้ำแห่งนี้จะปรากฏเป็นสายรุ้งห้ำสี่จึงได้รับสมญานามว่า ธารน้ำห้ำสี่ และชม แกรนด์แคนยอน ที่เป็นดินผสมหินหลากหลายสีอันสวยงาม ซึ่งเกิดจากการกัดเซาะของสายน้ำและสายลมทำให้เกิดเป็นรูปทรงต่างๆ ให้ท่านถ่ายรูปกันตามอัธยาศัย
- 19.00 น. บริการอาหารเย็นที่ภัตตาคาร (3) หลังอาหารพักผ่อน (พัก Su Tong Holiday Hotel หรือระดับ 4 ดาว)



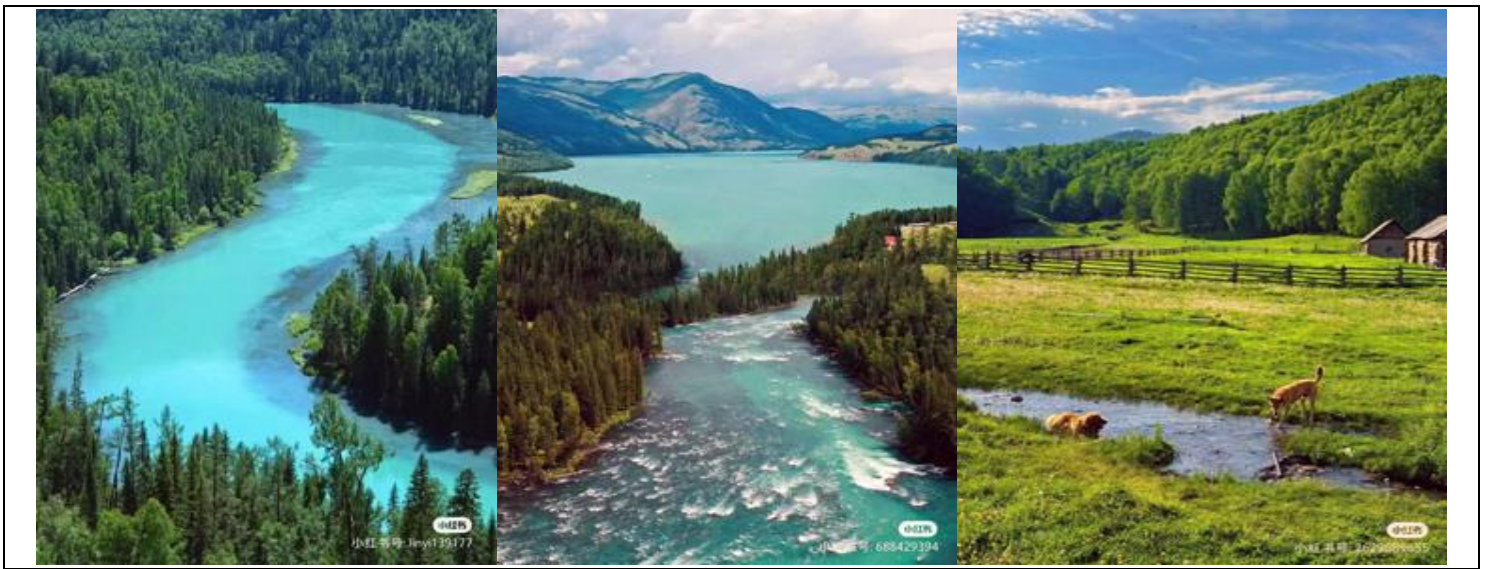
วันที่สาม : ปู่เอ๋อร์จิน - หมู่บ้านเหมอมู่ บ้านชนเผ่าถู่หว่า - ทุ่งหญ้า - คานาสี

- 08.00 น. บริการอาหารเช้าที่โรงแรม (4) หลังอาหารนำท่านเดินทางสู่ **หุบเขาอัลไต** ตามภาษามองโกเลียหมายถึงหุบเขาแห่งทองคำ เทือกเขาอัลไตตั้งอยู่ในเอเชียกลางบนรอยต่อระหว่างรัสเซีย จีน มองโกเลียและคาซัคสถาน ดินแดนแห่งนี้เต็มไปด้วยเทือกเขาสูงตระหง่าน บนยอดเขาปกคลุมด้วยหิมะตลอดปีและในตอนเช้าแสงอาทิตย์สีเหลืองทองส่องยอดเขาหิมะดูเป็นสีทองจึงเป็นที่มาภูเขาอัลไตหรือภูเขาสีทอง นำท่านเที่ยวชม **หมู่บ้านเหมอมู่** หมู่บ้านคนเลี้ยงม้า และเป็นหมู่บ้านที่วิวทิวทัศน์สวยที่สุดในหุบเขาอัลไต อดีตทหารพลัดถิ่นของเจงกีสข่าน ซึ่งตั้งอยู่ในหุบเขาเจียงเต็ง มีแม่น้ำเหมอมู่ไหลผ่าน สูงจากระดับน้ำทะเลถึง 1,100-2,300 เมตร เป็นหมู่บ้านเก่าแก่ที่มีความงดงามท่ามกลางธรรมชาติเป็นที่สนใจของนักวาดรูปและนักถ่ายรูปนิยมมาท่องเที่ยว ในแต่ละช่วงฤดูจะสวยงามแตกต่างกันออกไป ระหว่างทางผ่าน **เขาไปซาน** อันสวยงาม นำท่านเที่ยวชม **บ้านชนเผ่าถู่หว่า** ชนเผ่าเลี้ยงม้าที่อาศัยอยู่มาตั้งแต่สมัยเจงกีสข่านแผ่ขยายอาณาจักร ชมการละเล่นการแสดงของชาวพื้นเมืองที่ตั้งหมู่บ้านอยู่ริมแม่น้ำ (รวมรถกอล์ฟ)
- 12.00 น. บริการอาหารที่ภัตตาคาร (5) หลังอาหารให้ท่านได้ถ่ายรูปกับวิวสวยๆริมแม่น้ำเหมอมู่ และจุดชมวิวสวยๆในหมู่บ้าน จากนั้นนำท่านเดินทางสู่ **อุทยานคานาส** ดินแดนที่ได้รับการยกย่องว่าเป็นแผ่นดินที่บริสุทธิ์แหล่งสุดท้ายของมวลมนุษย์ที่ปราศจากมลภาวะ และสวยงามที่สุดที่หลงเหลืออยู่ในโลก ระหว่างทางท่านจะได้สัมผัสกับกลิ่นอายความบริสุทธิ์ของธรรมชาติรอบกาย โอบล้อมด้วยภูเขาทั้งซ้ายขวา เขียวขจีไปด้วยป่าสน ไร่ชาเขียว ถ่ายรูปกับ **ทุ่งหญ้า** ตอนเย็นๆ ถึงที่พัก นำท่านเข้าพักและพักผ่อนกับบรรยากาศยามเย็นอันสวยงาม
- 19.00 น. บริการอาหารเย็นที่ภัตตาคาร (6) หลังอาหารพักผ่อน (พัก Bei Yuan Shan Zhuang Hotel หรือระดับ 4 ดาว)



วันที่สี่ : คานาสี (รอบ 1) ทะเลสาบมังกรหลับ ทะเลสาบเทวดา ศาลาชมปลา – ล่องเรือทะเลสาบ

- 08.00 น. บริการอาหารเช้าที่โรงแรม (7) หลังอาหารนำท่านเดินทางสู่ **เขตทิวทัศน์คานาสี อุทยานคานาส** (รอบ 1) นำท่านชม **ทะเลสาบมังกรหลับ** หรือ โค้งน้ำไดโนเสาร์ จากนั้นชม **เย่เลียงวาน** หรือ **โค้งวงพระจันทร์** ที่มีตำนานเล่าขานว่าเป็นทะเลสาบที่มีรอยเท้าของเจงกีสข่าน ชม **ทะเลสาบเทวดา** เป็นทะเลสาบที่มีจุดเด่นอยู่ที่ความใสของน้ำ
- 12.00 น. บริการอาหารกลางวันภัตตาคารในอุทยาน (8) หลังอาหารนำท่านเดินทางสู่ **จุดชมวิวคานาสี** จุดชมวิวที่สูงที่สุดเพื่อชมทะเลสาบคานาสหรือทะเลสาบคานาสี (ทะเลสาบเปลี่ยนสี) ชม **ศาลาชมปลา** ที่อยู่บนยอดเขา ชมทุ่งดอกไม้ ป่าสนเขา สัมผัสกับบรรยากาศอันหนาวเย็นและยอดเขาที่ปกคลุมไปด้วยน้ำแข็ง จากนั้นนำท่าน **ล่องเรือทะเลสาบคานาสี** ซึ่งอยู่สูงจากระดับน้ำทะเลถึง 1,374 เมตร ชมบรรยากาศของทะเลสาบคานาส ให้ท่านได้ถ่ายรูปวิวสวยๆของอุทยานคานาสี
- 19.00 น. บริการอาหารเย็นที่ภัตตาคาร (9) หลังอาหารพักผ่อน (พัก Bei Yuan Shan Zhuang Hotel หรือระดับ 4 ดาว)



วันที่ห้า : คานาสือ (รอบ 2) หมู่บ้านไปฮาปา (หมู่บ้านสวยที่สุดในจีน) - ปู่เอ๋อร์จิน

- 08.00 น. บริการอาหารเช้าที่โรงแรม (10) หลังอาหารนำท่านเดินทางสู่ **เขตทิวทัศน์คานาสือ อุทยานคานาสือ** (รอบ 2) นำท่านเที่ยวชม **หมู่บ้านไปฮาปา หมู่บ้านที่สวยงามที่สุดในจีน** อยู่ในอุทยานคานาสือ เป็นบ้านไม้ทั้งหลัง รั้วไม้ เติงไม้ เต็มไปด้วยธรรมชาติและวิถีชีวิตแบบดั้งเดิม ชมบ้านเรือนและวิถีชีวิต มีมุมถ่ายรูปลสวยๆ มีของฝากของที่ระลึกขาย
- 12.00 น. บริการอาหารกลางวันที่พักตากอากาศในอุทยาน (11) หลังอาหารนำท่านให้ท่านได้เที่ยวถ่ายรูปกันต่อ จากนั้นนำท่านเดินทางสู่ **เมืองปู่เอ๋อร์จิน** แวะถ่ายรูปกับทุ่งหญ้าระหว่างทาง
- 19.00 น. บริการอาหารเย็นที่พักตากอากาศ (12) หลังอาหารพักผ่อน (พัก Su Tong Holiday Hotel หรือระดับ 4 ดาว)



วันที่หก : ปู่เอ๋อร์จิน - แพะเมืองผี (รวมรถไฟเล็ก) - เมืองเคอลามาอี - บ่อน้ำมันสีดำ - ขุยถุน

- 08.00 น. บริการอาหารเช้าที่โรงแรม (13) หลังอาหารนำท่านออกเดินทางสู่ **เมืองเคอลามาอี** ชมวิวทิวทัศน์ระหว่างทาง เที่ยวชม **ผีเสื้อเหอเอ่อ หรือเรียกว่า แพะเมืองผี** (เมืองผีโลก) เป็นผืนแผ่นดินที่เกิดจากการกัดเซาะของกระแสลมทำให้เกิดเป็นรูปร่างต่างๆ เปรียบเสมือนดินแดนพิศวง สนุกสนานกับกิจกรรมและบรรยากาศทะเลทราย (**รวมรถไฟเล็กนำเที่ยว**)
- 12.00 น. บริการอาหารกลางวันที่พักตากอากาศ (14) หลังอาหารนำท่านเดินทางสู่ **เมืองขุยถุน** ผ่านชม **บ่อน้ำมันสีดำ บ่อน้ำมันขนาดใหญ่** มีแท่นขุดเจาะน้ำมันให้เห็นมากมายระหว่างทางของเมืองเคอลามาอี ซึ่งทุกวันนี้บ่อน้ำมันบนดินในแถบที่ราบและบนภูเขาแห่งนี้ยังคงมีน้ำมันดิบสีดำอยู่มากมายจนคนท้องถิ่นบริเวณนี้เรียกว่า **“ภูเขามังกรดำ”** เป็นแหล่งน้ำมันที่ใหญ่ที่สุดของประเทศจีน
- 19.00 น. บริการอาหารเย็นที่พักตากอากาศ (15) หลังอาหารพักผ่อนกันตามสบาย (พัก Rui Jing Hotel หรือระดับ 4 ดาว)



วันที่เจ็ด : แกรนด์แคนยอนตูซันจื่อ – ตลาดต้าปาจา – อูรูมูฉี

- 08.00 น. บริการอาหารเช้าที่โรงแรม (16) หลังอาหารเช้าเดินทางสู่ **แกรนด์แคนยอนตูซันจื่อ (Dushanzi Grand Canyon)** เป็นแคนยอนที่ธรรมชาติสร้างขึ้นมาหลายล้านปี อันเนื่องจากการไหลเซาะของน้ำที่ละลายจากหิมะจากเทือกเขาเทียนชาน เป็นแกรนด์แคนยอนขนาดใหญ่และสวยงาม มีแม่น้ำขุ่นไหลผ่าน ว่าง 800-1000 เมตร สูง 200 กว่าเมตร มีจุดชมวิวสวยๆ มีผาหินตั้งตระหง่านสูงๆต่ำๆราวกับป่าหินเป็นชั้นๆ ราวกับป่าหินที่ถูกเสริมสร้างจากสวรรค์ เรียงรายเป็นชั้นๆ บ้างคล้ายภูเขาหิมะ ช่องแคบ สนามหญ้าและลำห้วยไหลผ่านส่องสะท้อนสวยงาม
- 12.00 น. บริการอาหารที่ภัตตาคาร (17) หลังอาหารเช้าเดินทางสู่ **เมืองอูรูมูฉี** นำท่านเดินทางไปช้อปปิ้งที่ **ตลาดต้าปาจา** เป็นตลาดพื้นเมืองที่เป็นสัญลักษณ์เมืองอูรูมูฉี จำหน่ายสินค้าพื้นเมือง เช่น อัลมอนต์, วอลนัท, กีว๊อบแห้ง, ลูกเกด ฯลฯ แล้วยังมีสินค้าประเภทเครื่องดนตรีพื้นเมืองมากมายและชมบรรยากาศยามเย็นเมืองอูรูมูฉี
- 19.00 น. บริการอาหารเย็นที่ภัตตาคาร (18) **พิเศษ อาหารกวางตุ้ง** หลังอาหารพักผ่อนกันตามสบาย (พัก Mercure Hotel Urumqi หรือระดับ 5 ดาว)



วันที่แปด : อูรูมูฉี – กวางโจว – สนามบินสุวรรณภูมิ

- 08.00 น. บริการอาหารเช้าที่โรงแรม (19) หลังอาหารเช้าออกเดินทางสู่ **สนามบินอูรูมูฉี URC**
- 12.45 น. ออกเดินทางสู่ **เมืองกวางโจว** โดยสายการบิน China Southern Airline เที่ยวบินที่ CZ 6883 (ใช้เวลาบิน 5.25 ชั่วโมง - มีบริการอาหารและเครื่องดื่มบนเครื่อง - กระเป๋าเช็คอินไปสนามบินสุวรรณภูมิ)
- 18.10 น. ถึง **สนามบินไปหวิน กวางโจว** ผ่านพิธีการตรวจคนเข้าเมืองแล้ว จากนั้นกลับมาขึ้นเครื่องเดินทางกลับกรุงเทพฯ
- 20.15 น. ออกเดินทางสู่ **กรุงเทพฯ** โดยสายการบิน China Southern Airline เที่ยวบินที่ CZ 361 (ใช้เวลาบิน 2.45 ชั่วโมง - มีบริการอาหารและเครื่องดื่มบนเครื่อง)
- 22.00 น. เดินทางกลับถึง **ท่าอากาศยานสุวรรณภูมิ** โดยสวัสดิภาพ

• ค่าบริการนี้รวม

- 1.ค่าตัวเครื่องบินตามรายการระบุในรายการทัวร์
- 2.ค่าโรงแรมที่พัก 7 คืน (พักห้องละ 2 ท่าน ระดับ 4-5 ดาว)

3. ค่าอาหารทุกมื้อพร้อมอาหารว่างและเครื่องดื่ม
4. ค่ารถปรับอากาศนำเที่ยว, ค่าล่องเรือ
5. ค่าประกันอุบัติเหตุ วงเงินค่ารักษา 500,000.- / เสียชีวิต 1,000,000.-บาท (ผู้เดินทางสำรองจ่ายไปก่อนตามเงื่อนไขกรมธรรม์)
6. ค่าธรรมเนียมเข้าชมสถานที่ต่างๆ
7. หัวหน้าทัวร์นำเที่ยวตลอดการเดินทาง

• หมายเหตุ

1. ไม่รวมค่าทิปมัคคุเทศก์จีนและคนขับรถ (รวมทั้งทริป 2,000.-บาท ชำระวันเดินทาง)
2. ค่าทิปหัวหน้าทัวร์ไทยตามอัธยาศัย

• การสำรองที่นั่ง

1. วางมัดจำท่านละ 15,000.-บาท พร้อมส่งหน้าพาสและเบอร์โทรติดต่อ
2. ส่วนที่เหลือชำระก่อนการเดินทาง 20 วัน

• การยกเลิกทัวร์

1. ยกเลิกทัวร์ ก่อนการเดินทาง บริษัทฯ จะเก็บค่ามัดจำทัวร์หรือเก็บค่าใช้จ่ายตามความเป็นจริงครับ

• เงื่อนไขอื่นๆ

- บริษัทฯ รับผิดชอบผู้ประสงค์เดินทางเพื่อการท่องเที่ยวเท่านั้น
- หากท่านถูกเจ้าหน้าที่ตรวจคนเข้าเมืองของประเทศไทยหรือประเทศปลายทาง ปฏิเสธการเข้าหรือออกเมืองด้วยเหตุผลใดๆ ก็ตาม ทำให้ท่านไม่สามารถเดินทางต่อไปได้ ทางบริษัทฯ ขอสงวนสิทธิ์ที่จะไม่คืนเงินค่าทัวร์บางส่วนหรือทั้งหมด
- บริษัทฯ ขอสงวนสิทธิ์ในการรับผิดชอบค่าใช้จ่าย ในกรณีที่เกิดเหตุสุดวิสัย เช่น การยกเลิกเที่ยวบิน การล่าช้าของสายการบิน ภัยธรรมชาติ การจลาจลและทรัพย์สินที่สูญหายระหว่างเดินทาง ที่เกิดขึ้นเหนืออำนาจความควบคุมของบริษัทฯ
- บริษัทฯ ขอสงวนสิทธิ์ในการเปลี่ยนแปลงรายการนำเที่ยวตามความเหมาะสมและสถานการณ์ต่างๆ ทั้งนี้ทางบริษัทฯ จะยึดถือและคำนึงถึงความปลอดภัย รวมถึงผลประโยชน์สูงสุดของลูกค้าเป็นสำคัญ
- ความเสียหายระหว่างเดินทาง เช่น กระเป๋าเดินทางชำรุด กระเป๋าหาย ข้าวของติดตัวเสียหาย ถือเป็นเหตุซึ่งอยู่นอกเหนือความรับผิดชอบของบริษัทฯ ทางบริษัทฯ ขอสงวนสิทธิ์ในการรับผิดชอบค่าเสียหายที่เกิดขึ้น

